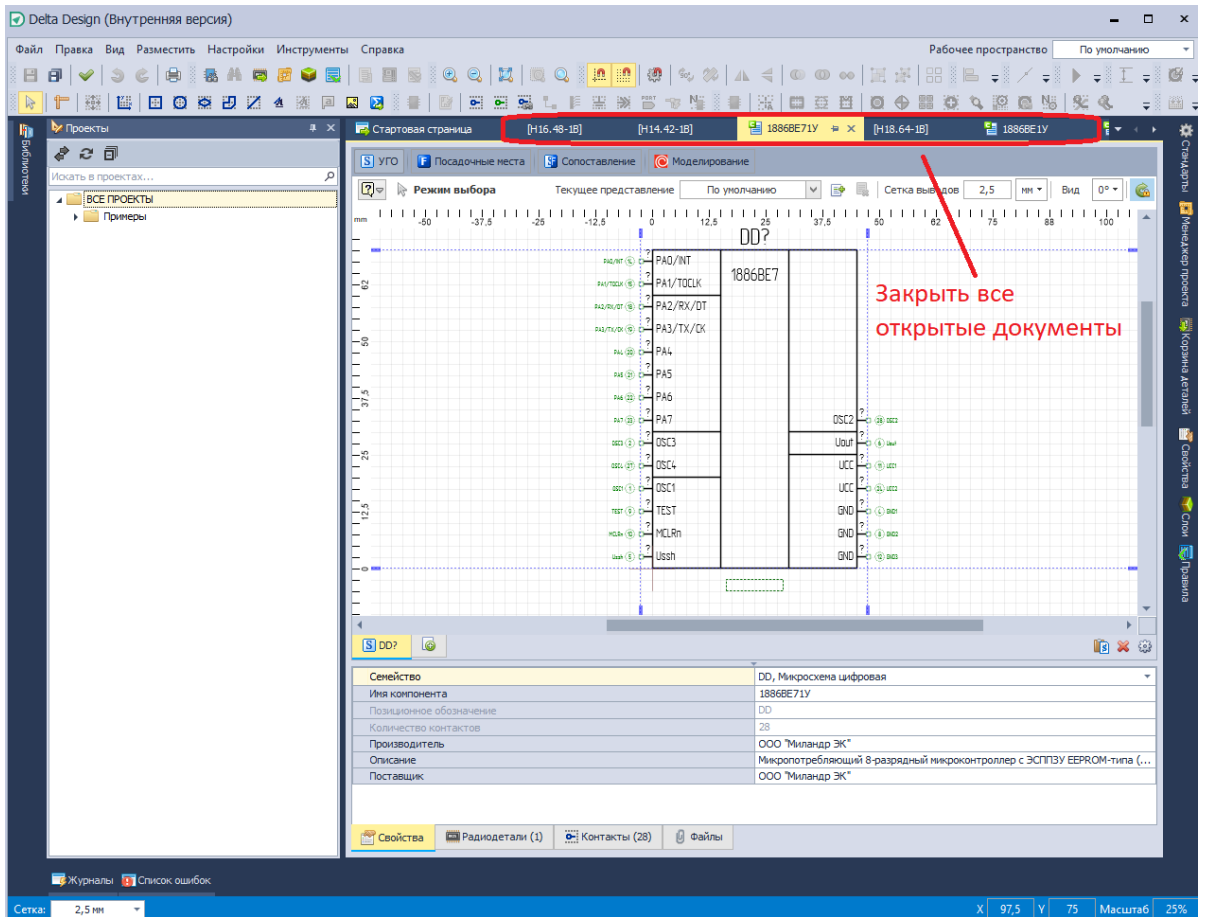
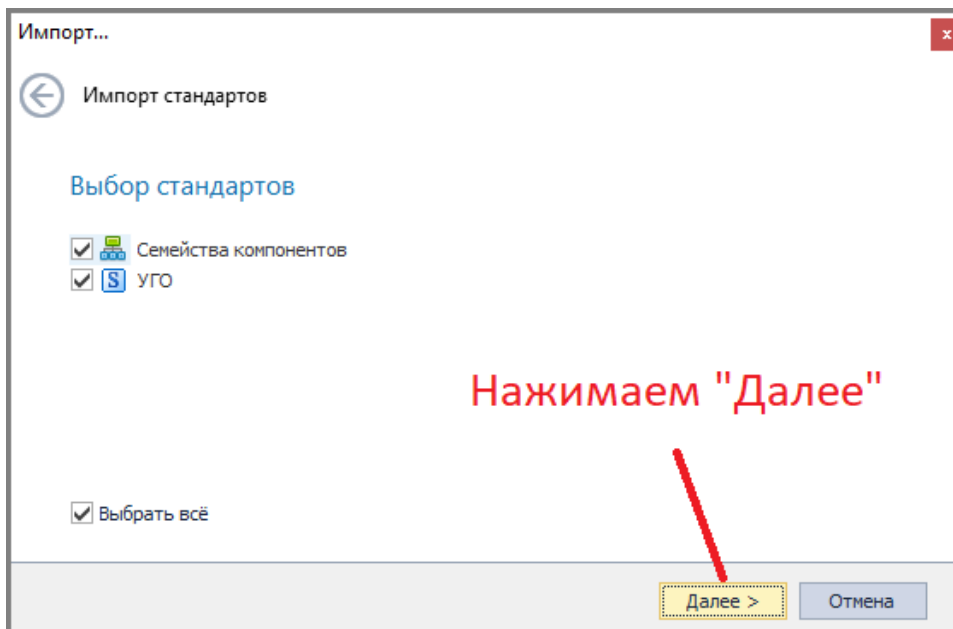
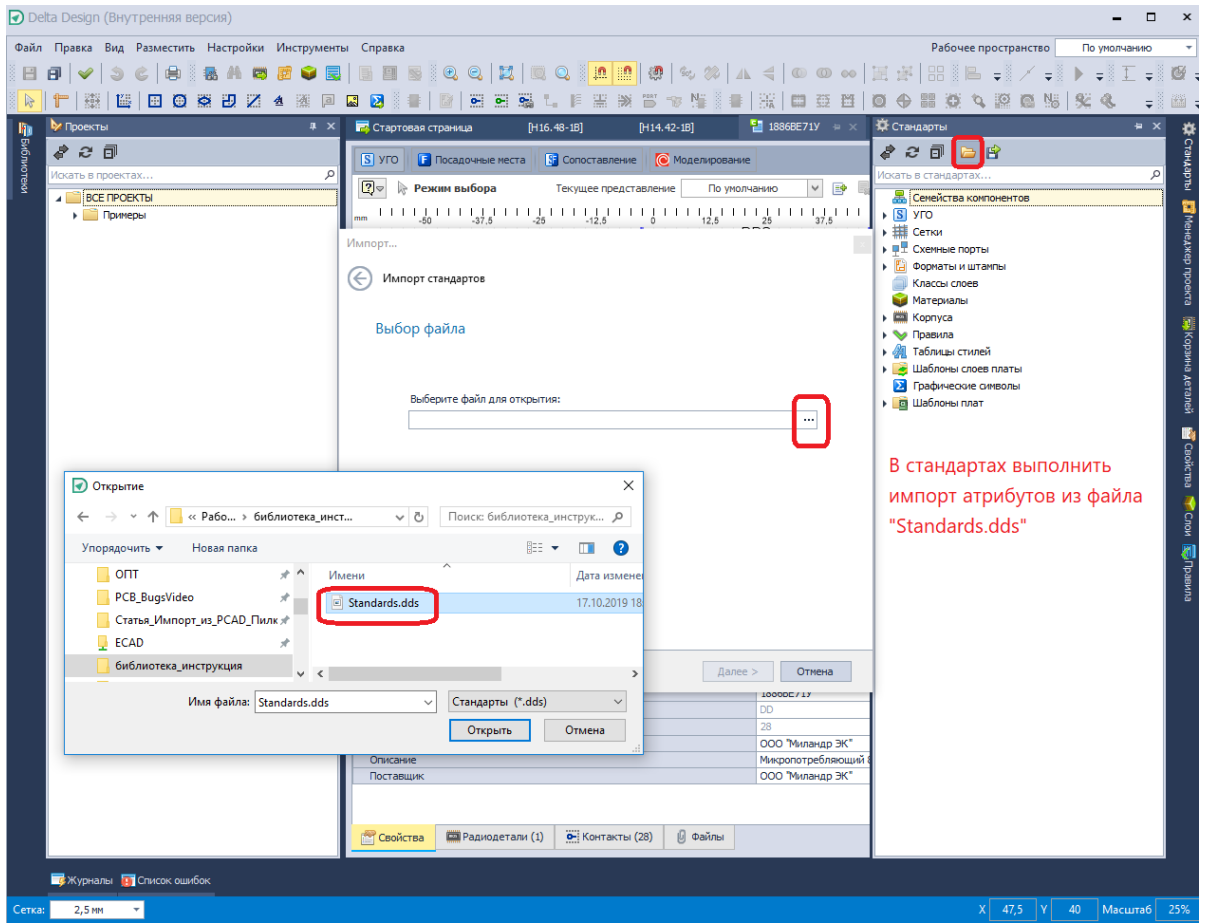

Delta ЭКБ. Инструкция по установке версия: 2.7

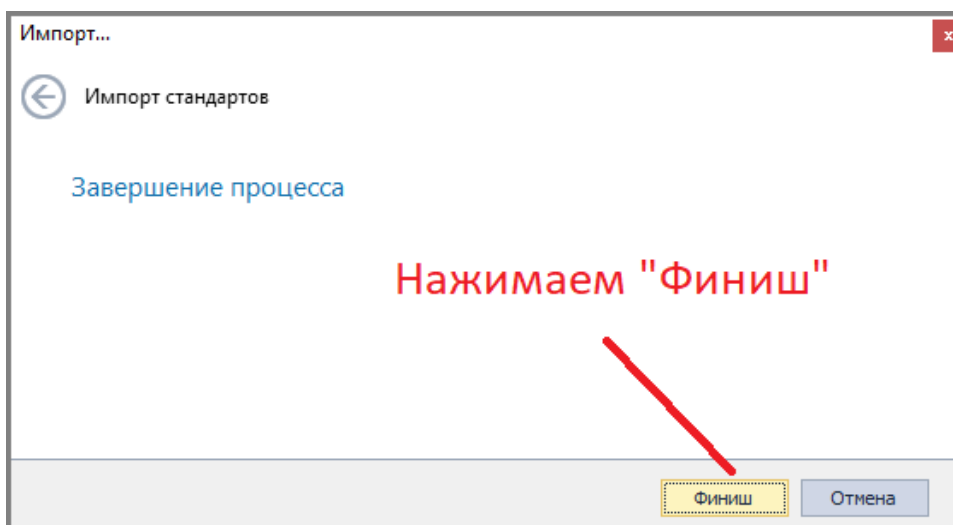
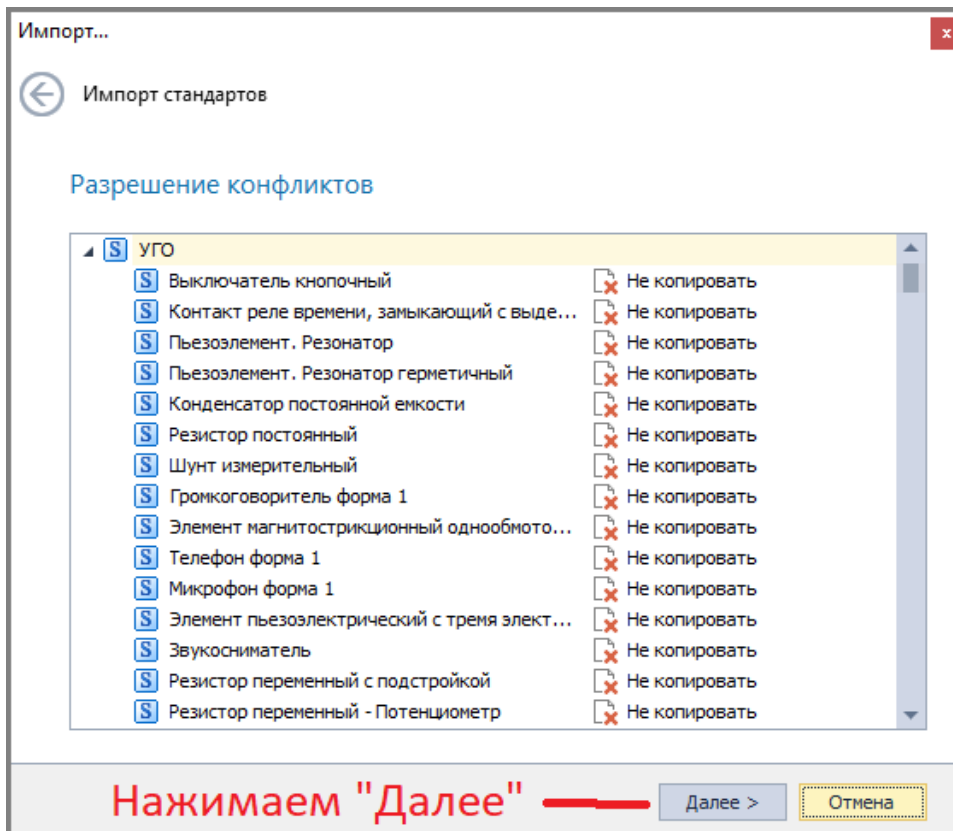
Внимание! Библиотека компонентов Delta ЭКБ предназначена для использования с Delta Design 2.7.38233.1022 и выше. В более ранних сборках Delta Design 2.7 3D-модели компонентов не отображаются.

1. Перед установкой стандартов и библиотеки обязательно сделать копию базы: *Файл/Резервное копирование/Создать резервную копию базы данных...*
2. Закрывать все открытые в Delta Design документы

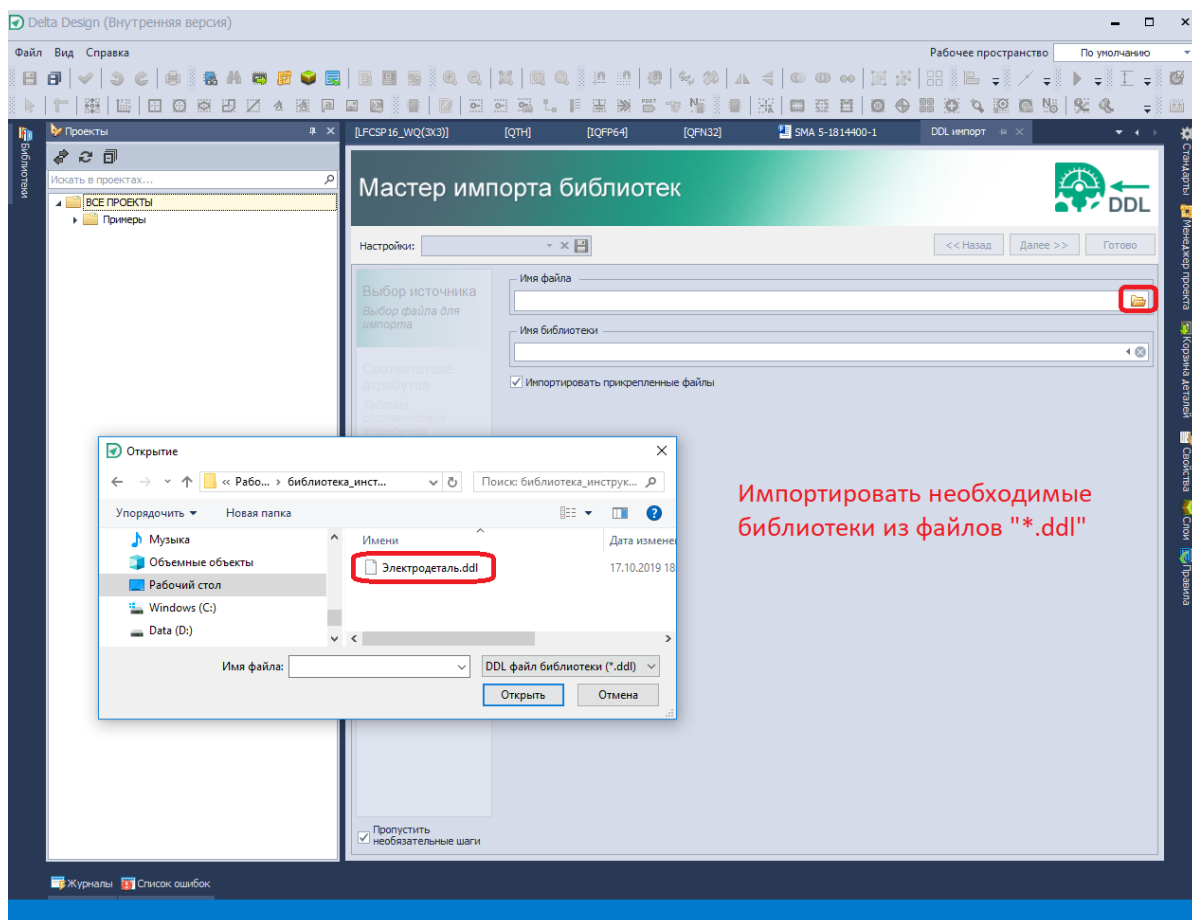


3. В стандартах выполнить импорт атрибутов из файла "Standards.dds"





4. Импортировать необходимые библиотеки из файлов "*.ddl"



Если у вас уже установлена библиотека Delta ЭКБ и вы хотите установить обновление, можете воспользоваться механизмом обновления библиотек, как показано в видеоролике. В этом случае нет необходимости импортировать всю библиотеку, достаточно обновить имеющуюся.