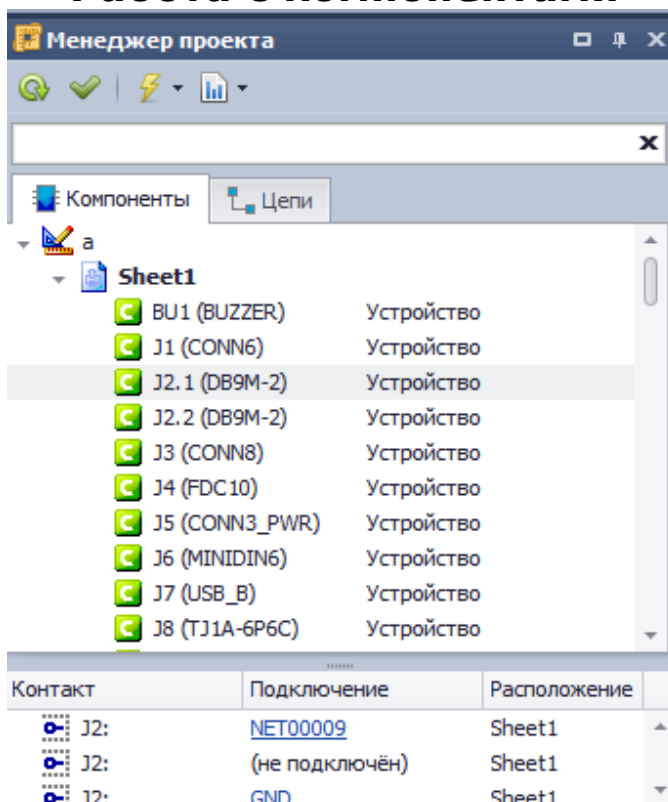


## Концентрация?

Нам часто задают вопросы про подсветку цепей и компонентов, их поиск, а так же про навигацию по схеме и плате. На все эти вопросы существует один ответ: Менеджер проекта. Менеджер проекта представляет из себя отдельную панель в системе (управление отображение панели в меню Вид) и наполняется данными при редактировании схемы, платы или правил проекта.

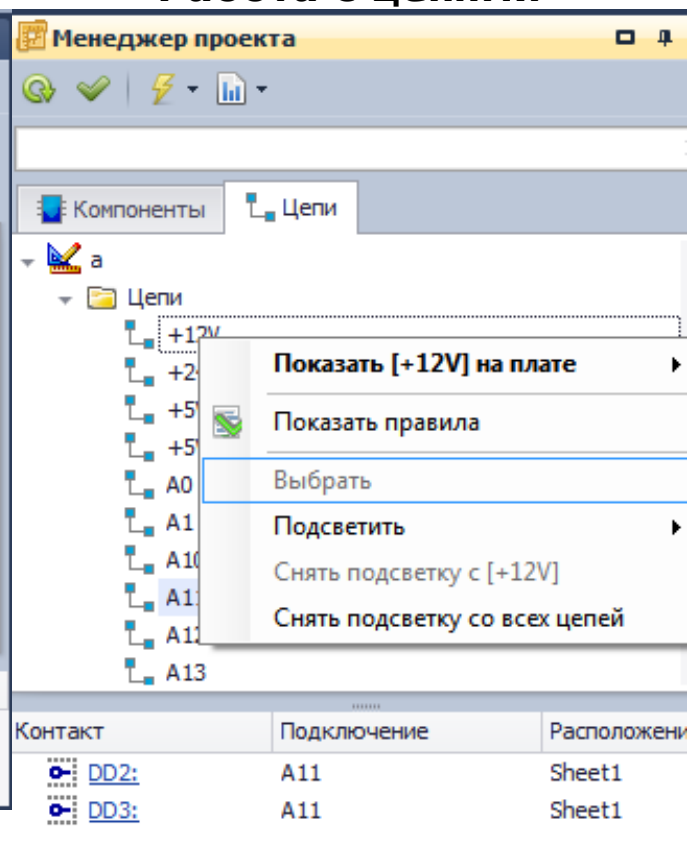
Менеджер позволяет управлять, подсвечивать и осуществлять навигацию по компонентам и цепям и другим объектам в проекте.

### Работа с компонентами



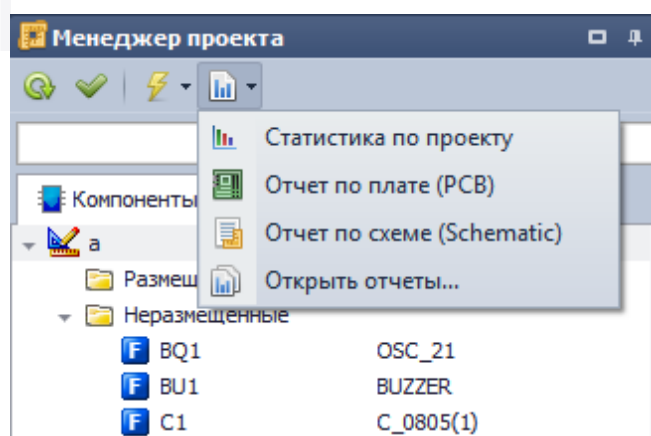
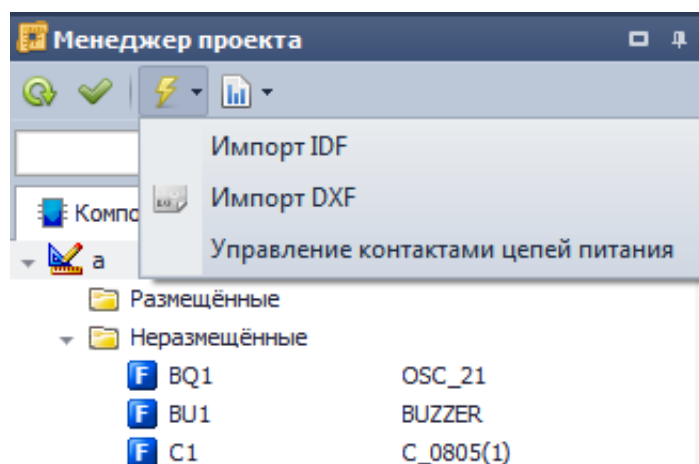
Контакт	Подключение	Расположение
J2:	NET00009	Sheet1
J2:	(не подключён)	Sheet1
J2:	GND	Sheet1

### Работа с цепями



Контакт	Подключение	Расположение
DD2:	A11	Sheet1
DD3:	A11	Sheet1

Также в Менеджере проекта собраны меню для выполнения "общих" действий со схемой и платой и построения отчетов по проекту.



И здесь перед нами как разработчиками встал вопрос о наполнении этих меню. С одной стороны команд и отчетов со временем будет много, и работать с их списком (как они сейчас отображаются) может быть неудобно. А с другой стороны хочется иметь одно место на интерфейсе системы для их быстрого поиска конструктором. **Поддерживаете ли вы идею концентрации отчетов по проекту, а также сложных действий в менеджере проекта? Или Вы уверены, что большое количество команд сделает работу неудобным?**

С уважением, **Шаман**