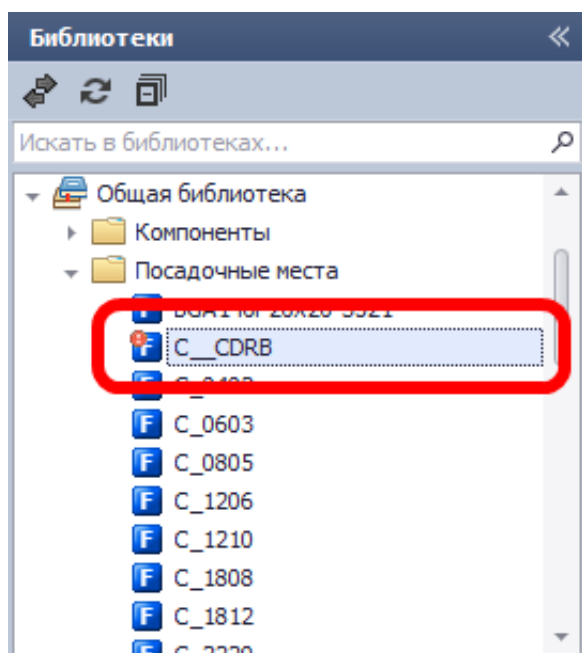

Контроль целостности версия: 2.0

В системе Delta Design осуществляется проверка корректности как описания компонента в целом, так и отдельных составных частей (УГО, посадочных мест). Некорректные данные могут быть сохранены, но их нельзя будет использовать в процессе проектирования. Такой подход минимизирует риск того, что в проектах будут использованы данные, содержащие ошибки. Проверка корректности осуществляется по запросу пользователя и при сохранении данных.

При создании посадочных мест, УГО или компонентов осуществляется автоматическая проверка корректности сохраняемых данных. Если в ходе проверки будут обнаружены ошибки, то система сообщит о наличие ошибок и предложит два варианта:

- сохранить некорректные данные
- вернуться к редактированию элемента и исправить ошибки

При сохранении некорректных данных элемент будет отмечен в библиотеке как некорректный. Некорректный элемент может быть только исправлен, использоваться его где-либо запрещено, чтобы ограничить распространение некорректных данных. Некорректные элементы отмечаются красным кружком с восклицательным знаком.




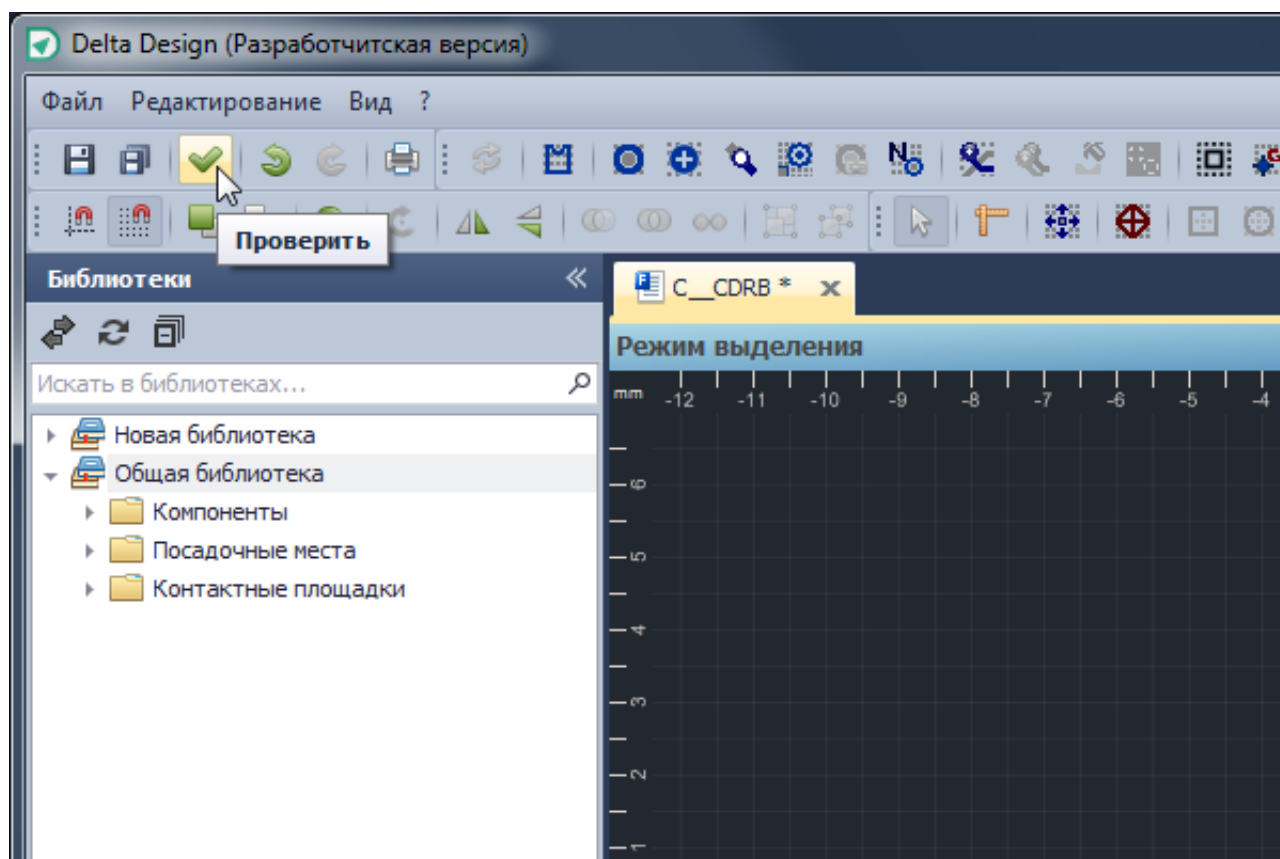
При возврате к редактированию элемента найденные ошибки будут показаны на панели "Список ошибок". При двойном клике левой кнопкой мыши на тексте ошибки в редакторе будет выбран элемент, содержащий ошибку. Этот механизм позволяет быстро локализовать ошибку и исправить ее. В качестве демонстрации на рисунке показан случай, когда один из выводов УГО не сопоставлен с контактом компонента.

The image shows a software interface with a schematic diagram at the top and a table below it. The diagram has a coordinate system with 'A?' at the top. A red dashed arrow points from a table entry to a circled area in the diagram containing a question mark and the number '2'.

#	Позиционн...	Вентиль	Id вывода	Имя вывода	Группа	Тип
1	1	A?	1			Unknown
2	2	(не исполь...				Unknown

Below the table, there are tabs for 'Свойства', 'Радиодетали (2)', 'Контакты (3)', and 'Документы'. A status bar shows '1 Ошибка', '0 Предупреждений', and '0 Сообщений'. A red circle highlights an error message in the status bar: 'А? [Компонент] Графический вывод "2" не имеет связи с компонентом!'.

Проверку корректности можно запустить в любой момент, нажав кнопку  - "Проверить", расположенную на панели инструментов "Общие".



Процедура проверки может быть выполнена для библиотеки целиком - команда общей проверки присутствует в контекстном меню. Эта операция эквивалентна последовательной проверке всех элементов библиотеки.

