

---

## Инструкция по конвертации данных из версии 1.1 в версию 2.0 версия: 2.0

Для переноса данных из Delta Design версии 1.1 в Delta Design версии 2.0 выполните следующие действия:

1. Если у вас уже установлена система Delta Design версии 2.0, то сделайте резервную копию базы данных.
2. Скачайте со страницы специальную сборку Delta Design версии 1.1.
3. Произведите установку программы БЕЗ СОЗДАНИЯ базы данных – поле «Recreate base» НЕ должно быть отмечено флагом, см. [Рис. 1](#).

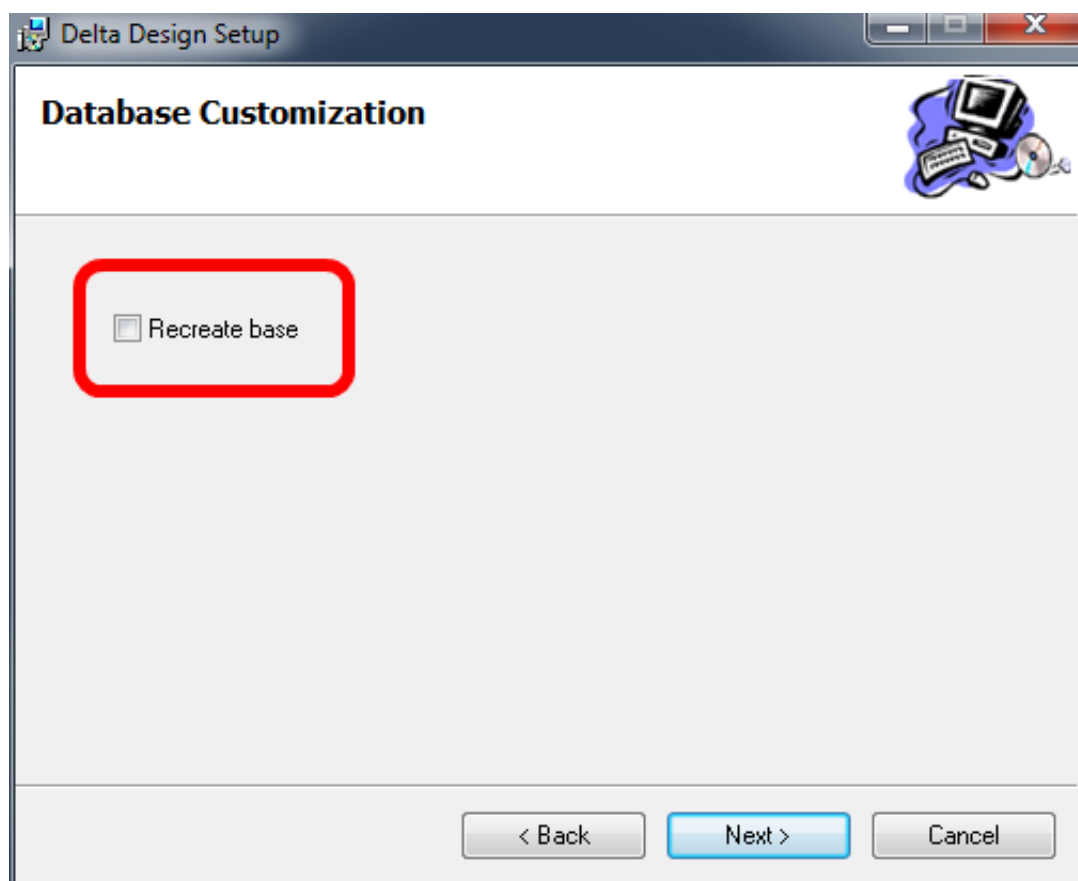


Рис. 1. Установка без создания базы данных

4. Активируйте Delta Design версии 1.1. Она будет доступна в течение того же триального периода, что и версия 2.0.

- 
5. В главном меню программы выберите меню «Файл», откройте выпадающий список «Резервное копирование» и выберите пункт «Сохранить все...» см. [Рис. 2](#).

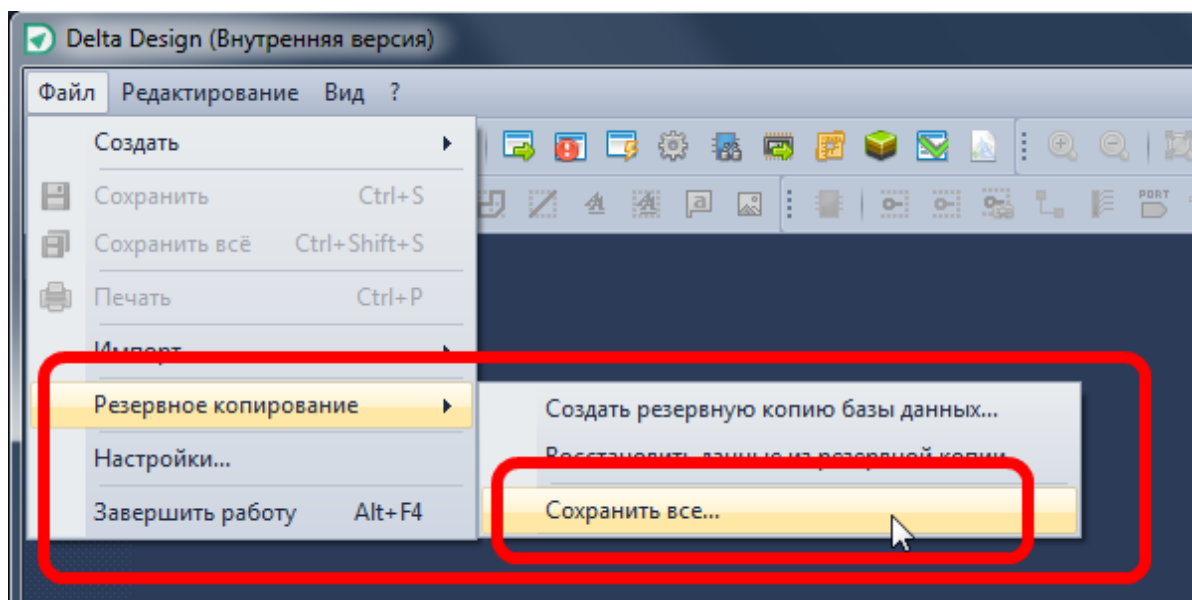


Рис. 2. Начало выгрузки данных из версии 1.1

6. В отобразившемся окне проводника выберите место для сохранения **\*.dda** файла и нажмите кнопку «Сохранить», см. [Рис. 3](#).

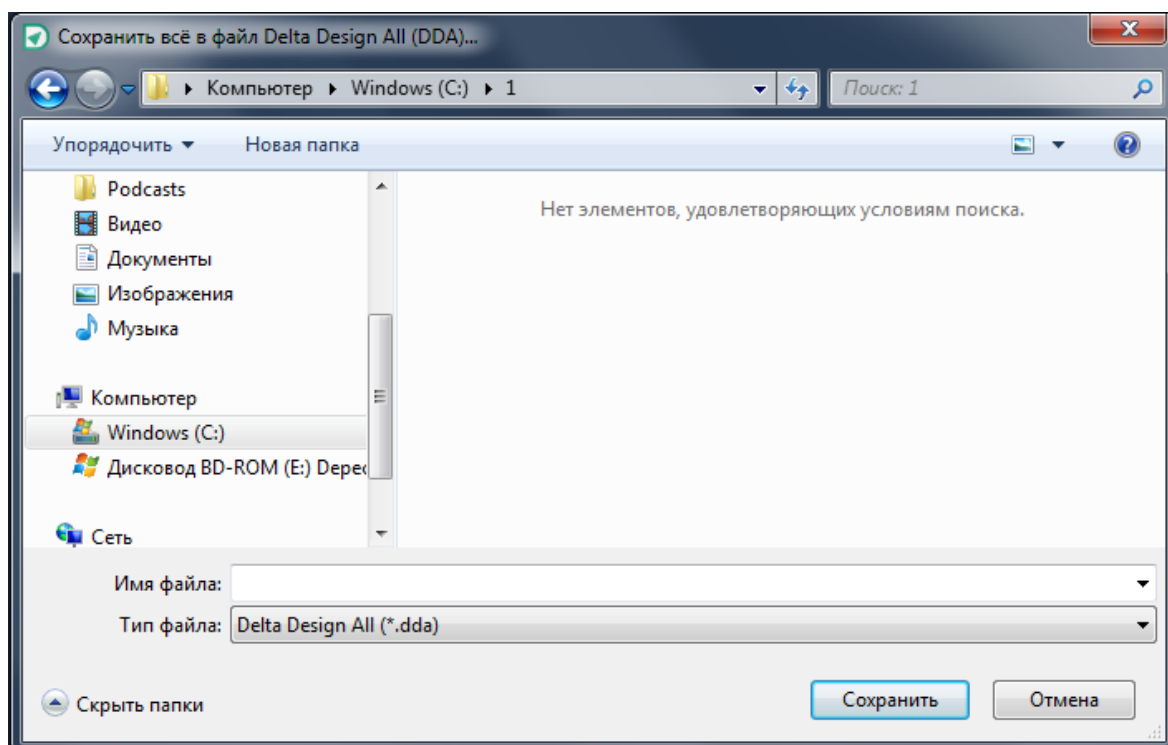


Рис. 3. Сохранения файла с данными

7. Закройте Delta Design версии 1.1.
8. Запустите Delta Design версии 2.0.
9. В главном меню программы выберите меню «Файл», откройте выпадающий список «Резервное копирование» и выберите пункт «Загрузка из файла», см. [Рис. 4](#).

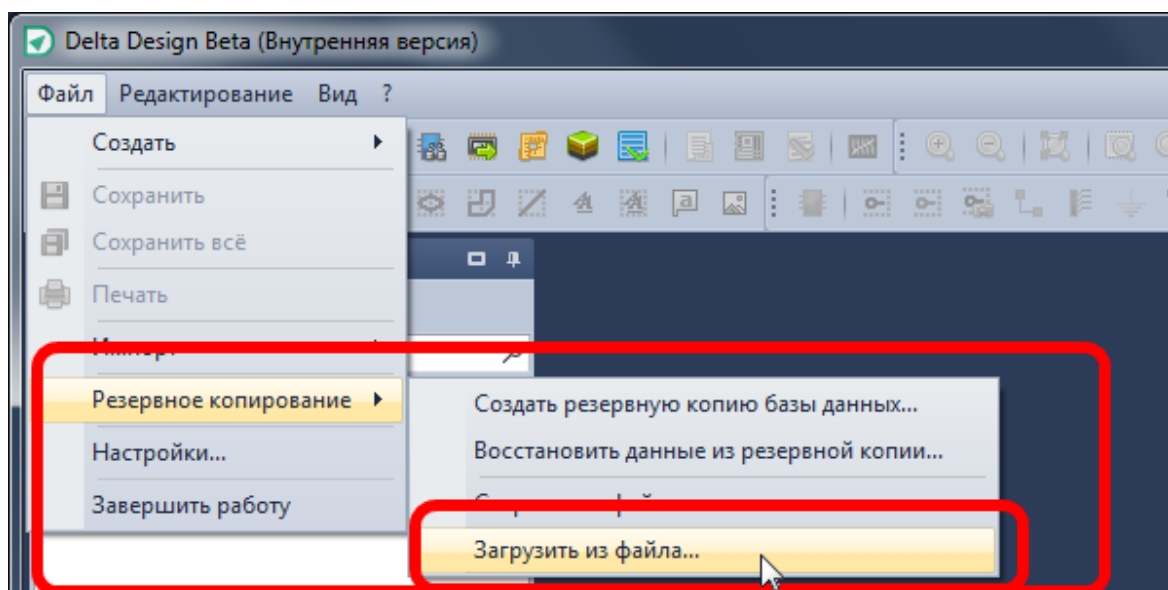


Рис. 4. Загрузка данных в Delta Design версии 2.0

10. В отобразившемся окне проводника выберите файл **\*.dda**, который был создан в пункте 6 и нажмите кнопку «Открыть», см. [Рис. 5](#).

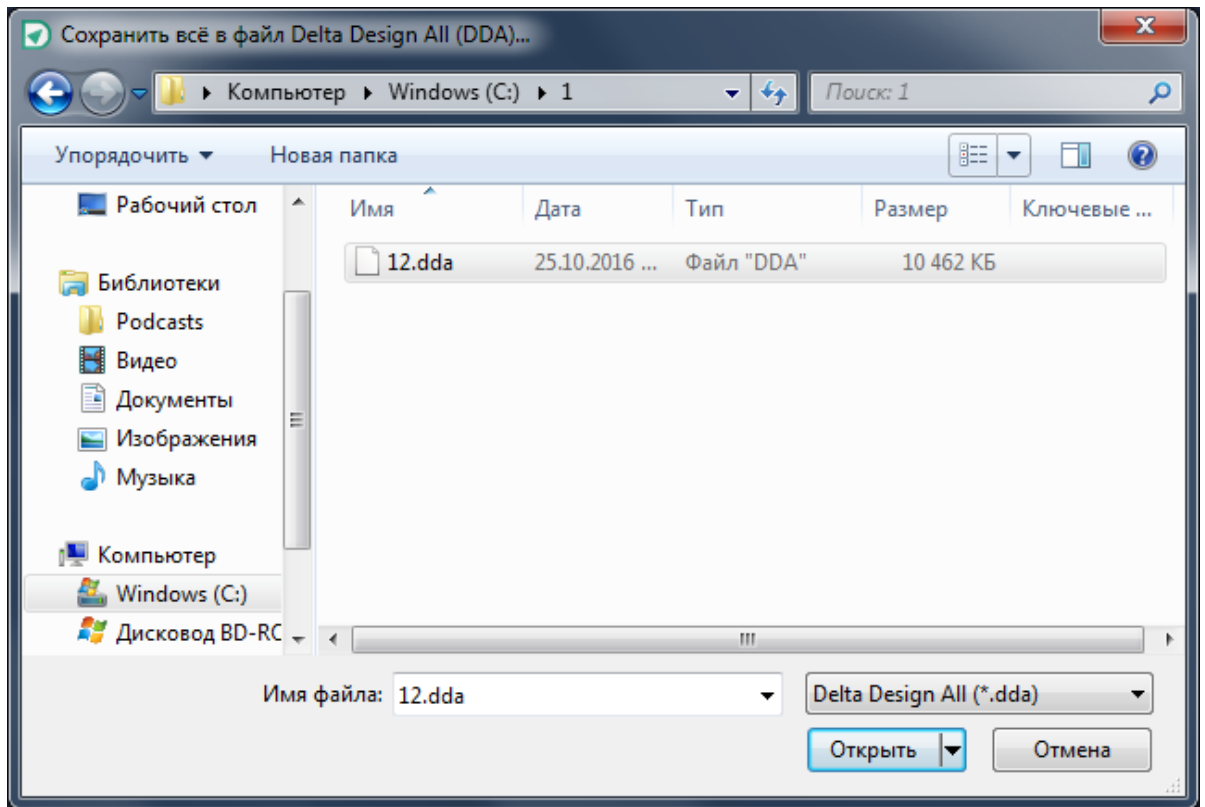


Рис. 5. Выбор файла с данными

11. Для продолжения работы перезагрузите систему!