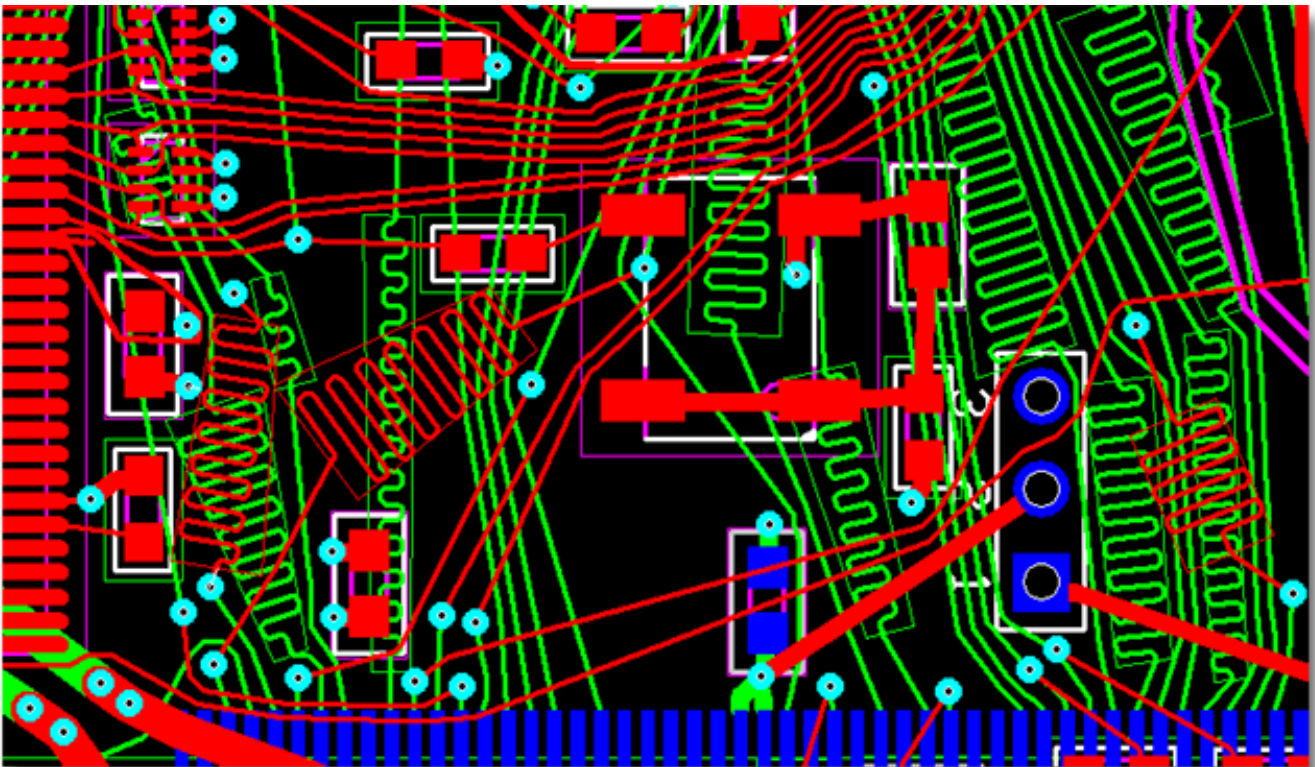
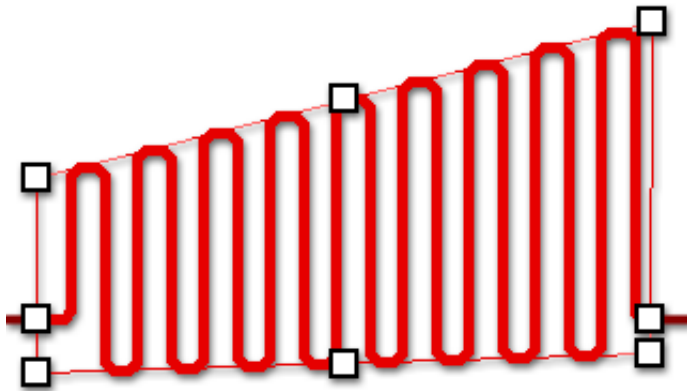

Проектирование High-Speed устройств в ТороR версия: 1

При разработке новой версии программы [ТороR](#) учитывались современные технологии и требования. Основное преимущество новой версии ТороR - инструменты для проектирования High-speed устройств.

Дизайны, требующие нескольких недель кропотливой работы, могут быть выполнены за один день - от ввода правил и до получения файлов для изготовления фотошаблонов.



Инструменты для управления задержкой сигналов



Для управления величиной задержки введен объект "Змейка".

Змейка представляет собой трапецию, параметры, положение и свойства которой задает конструктор.

Длина проводника, вписанного в трапецию, рассчитывается автоматически на основе заданных правил.

"Змейки" можно использовать для контроля задержки как простых сигналов, так и дифференциальных.

