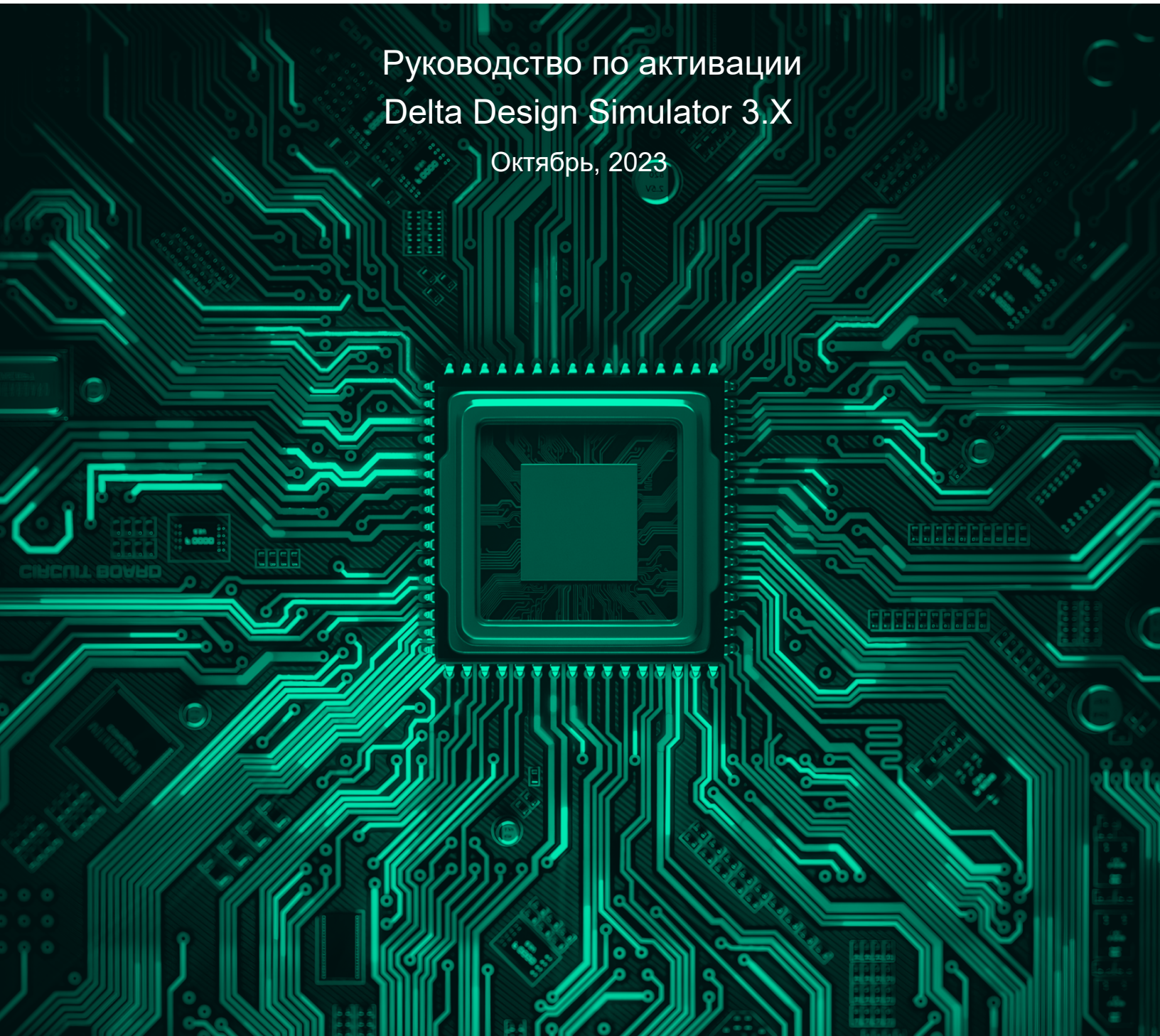




Комплексная среда сквозного проектирования
электронных устройств

Руководство по активации
Delta Design Simulator 3.X

Октябрь, 2023



Delta Design Simulator 3.X

Права на данный документ в полном объёме принадлежат компании «ЭРЕМЕКС» и защищены законодательством Российской Федерации об авторском праве и международными договорами.

Использование данного документа (как полностью, так и в части) в какой-либо форме, такое как: воспроизведение, модификация (в том числе перевод на другой язык), распространение (в том числе в переводе), копирование (заимствование) в любой форме, передача форме третьим лицам, – возможны только с предварительного письменного разрешения компании «ЭРЕМЕКС».

За незаконное использование данного документа (как полностью, так и частично), включая его копирование и распространение, нарушитель несет гражданскую, административную или уголовную ответственность в соответствии с действующим законодательством.

Компания «ЭРЕМЕКС» не несёт ответственности за содержание, качество, актуальность и достоверность материалов, права на которые принадлежат другим правообладателям.

Остальные упомянутые в документе торговые марки являются собственностью их законных владельцев.

Система Delta Design предназначена для использования на персональных компьютерах, работающих под управлением следующих версий операционных систем:

- Microsoft Windows 7 SP1+ Patch (KB976932), Windows 8.1, Windows 10.

На компьютере также должны быть установлены следующие программные средства:

- Platform Update Patch (KB2670838) для Windows 7.

Конфигурация рабочего места для использования Delta Design 3.X

Минимальные требования:

- Поддерживается только 64-разрядная версия ОС.
- Процессор от 2 ядер и выше тактовой частотой от 2.5 ГГц.
- Оперативная память от 8 Гб.
- Монитор с разрешением FullHD (1920x1080) и размером диагонали 24" с IPS или VA матрицей.

Для комфортной работы рекомендуется:

- 4 или 8 ядерный процессор с тактовой частотой от 3.5 ГГц.
- Требуемый размер оперативной памяти зависит от размера проектов, размера библиотек и числа одновременно открытых проектов. Рекомендуется от 16 Гб оперативной памяти. Для построения реалистичных 3D моделей больших печатных плат может потребоваться 32 Гб и более оперативной памяти. Не рекомендуется использование файла подкачки, поскольку это существенно снижает производительность системы.

• Для быстрого открытия и сохранения проектов рекомендуется SSD диск с объёмом, достаточным для хранения системы Delta Design и всех данных. Рекомендуется выделенный SSD диск от 256 Гб (для версий Standard и Professional).

- Желательно дискретная видеокарта с объёмом видеопамати от 3Гб.
- 2 монитора с разрешением 1920x1080 и размером диагонали 24" или 1 монитор с разрешением WQHD (2560x1440) с размером диагонали 32".

Матрица с IPS или VA. Размер монитора должен соответствовать его разрешению, чтобы комфортно работать без масштабирования изображения, т.е. в режиме 100% (96DPI). Delta Design не поддерживает масштабирование интерфейса.



Примечание! В минимальной конфигурации возможность построения реалистичной 3D модели большой печатной платы не гарантируется!

Примечание! Совместная работа в варианте поставки «Delta Design Workgroup» поддерживает одновременную работу с одной базой данных не более 10 клиент-приложений.

Конфигурация рабочего места должна быть сбалансированной, поэтому применение 4K монитора требует лучшей видеокарты, большего объёма оперативной памяти и более мощного процессора.

Руководство пользователя

Техническая поддержка и сопровождение



Примечание! Техническая поддержка оказывается только пользователям, прошедшим курс обучения. Подробные сведения о курсе обучения могут быть получены по адресу в интернете

www.eremex.ru/learning-center

Содержание

Delta Design Simulator 3.X

1	Активация на компьютере без доступа к сети Интернет	6
1.1	Общие сведения	6
1.2	Активация без доступа к сети Интернет	6
2	Активация на компьютере с доступом к сети Интернет	12
2.1	Общие сведения	12
2.2	Активация с доступом к сети Интернет	13
		16

1 Активация на компьютере без доступа к сети Интернет

1.1 Общие сведения



Примечание! Система Delta Design имеет защиту от нелегального использования. Для работы с системой её необходимо активировать. Активация каждой копии системы выполняется отдельно.

При первом запуске (если активация не проведена) на экран будет выведено сообщение, представленное на [Рис. 1](#), информирующее о необходимости активации копии системы.

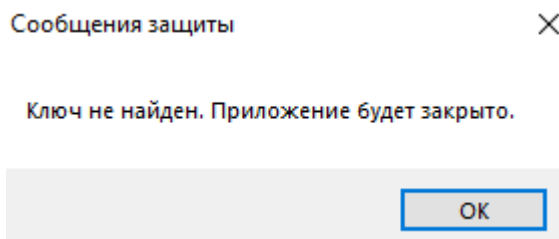


Рис. 1 Сообщение об отсутствии активации

Активация системы осуществляется с помощью утилиты «Activation Wizard». Данная утилита запускается при открытии файла вида «GuardantActivationWizard.exe», расположенного по месту установки Delta Design.

1.2 Активация без доступа к сети Интернет

Для активации Delta Design на компьютере, не имеющем доступа к сети Интернет:

1. Запустите мастер активации (файл вида «GuardantActivationWizard.exe»), расположенный по месту установки приложения Delta Design.
2. Установите флаг в поле «Режим offline» при запуске процесса активации Delta Design на компьютере без доступа к сети Интернет.
3. Выберите в окне мастера установленную конфигурацию продукта, которая была включена в комплект поставки, и нажмите кнопку «Далее», [Рис. 2](#).

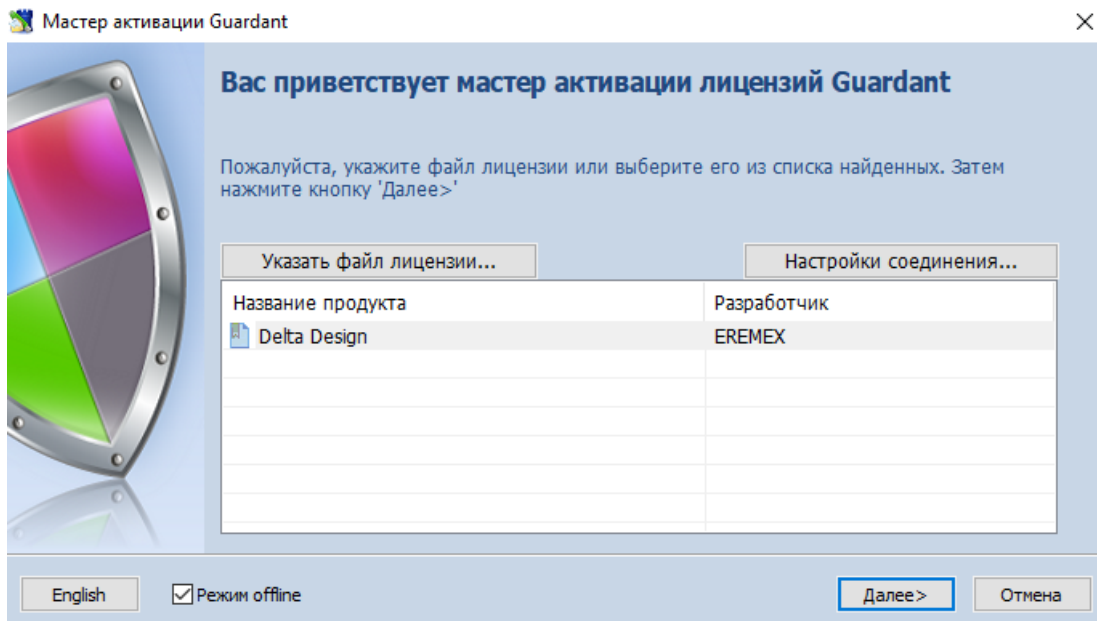


Рис. 2 Выбор файла лицензии в мастере активации



Примечание! Если по каким-либо причинам установленная конфигурация продукта отсутствует в списке, нажмите на кнопку «Указать файл лицензии...» и в окне проводника выберите файл вида «DeltaDesign.grdvd».

4. Введите ключ, который был получен при приобретении продукта, и нажмите кнопку «Далее», [Рис. 3](#).

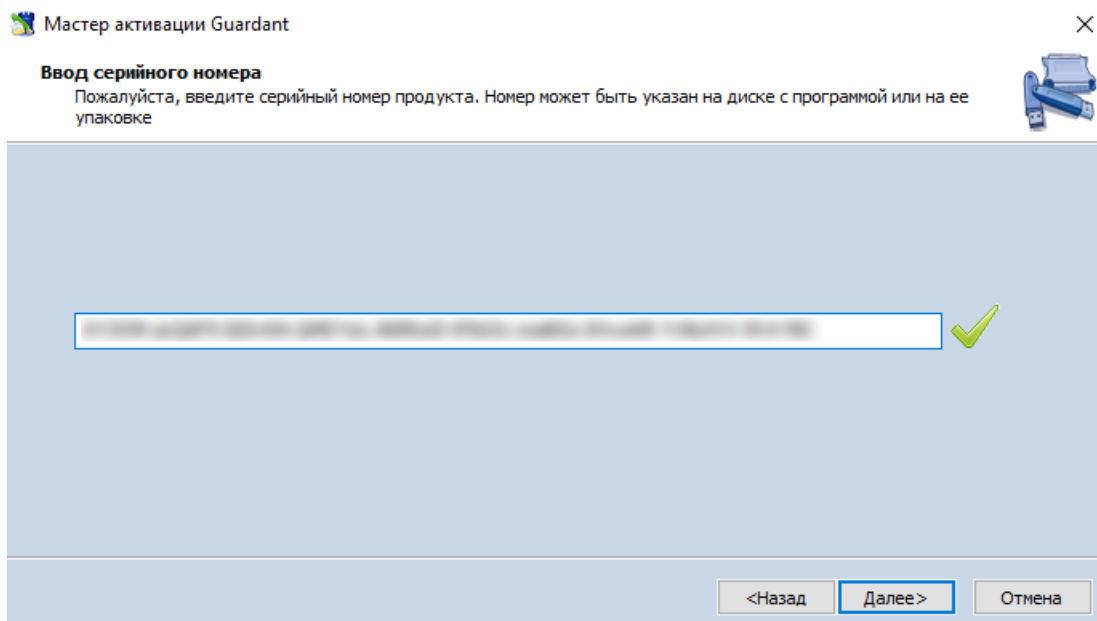


Рис. 3 Ввод серийного ключа



Примечание! При использовании триальной версии следует скопировать ключ из текстового файла «key.txt» или «AutoKey.txt», который расположен в папке по месту установки Delta Design.

5. Будет выполнена генерация файла вида «DeltaDesign.grdvd.toserver», по окончании которой, откроется окно проводника, отображающее место расположения сгенерированного файла. Путь к сгенерированному файлу также указан в окне мастера активации, [Рис. 4](#).

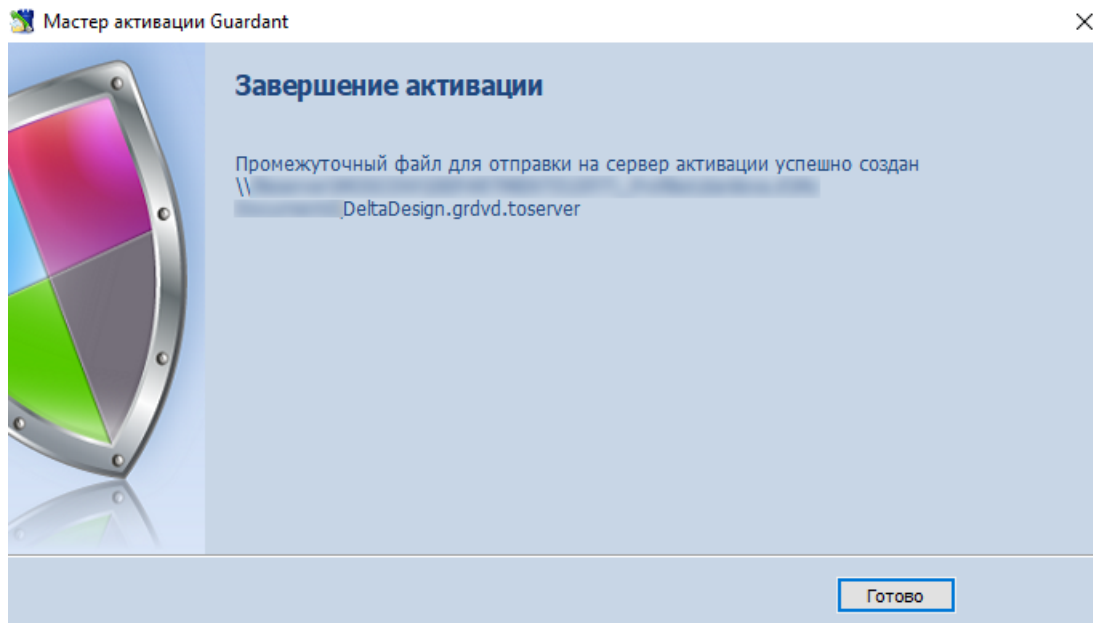


Рис. 4 Генерация файла лицензии для отправки на сервер активации

Для окончания данного этапа нужно закрыть мастер, нажав кнопку «Готово».

6. Перенесите файл, полученный в п. 6, на компьютер, имеющий доступ к сети Интернет и запустите на нем мастер активации. Для работы мастера активации достаточно исполняемого файла вида «GuardantActivationWizard.exe».
7. Нажмите кнопку «Указать файл лицензии...».
8. Выберите тип файлов «Файлы для передачи на сервер активации *.toserver» в открывшемся окне проводника. и укажите путь к файлу вида «DeltaDesign.grdvd.toserver», сгенерированному в п. 6, см. [Рис. 5](#).

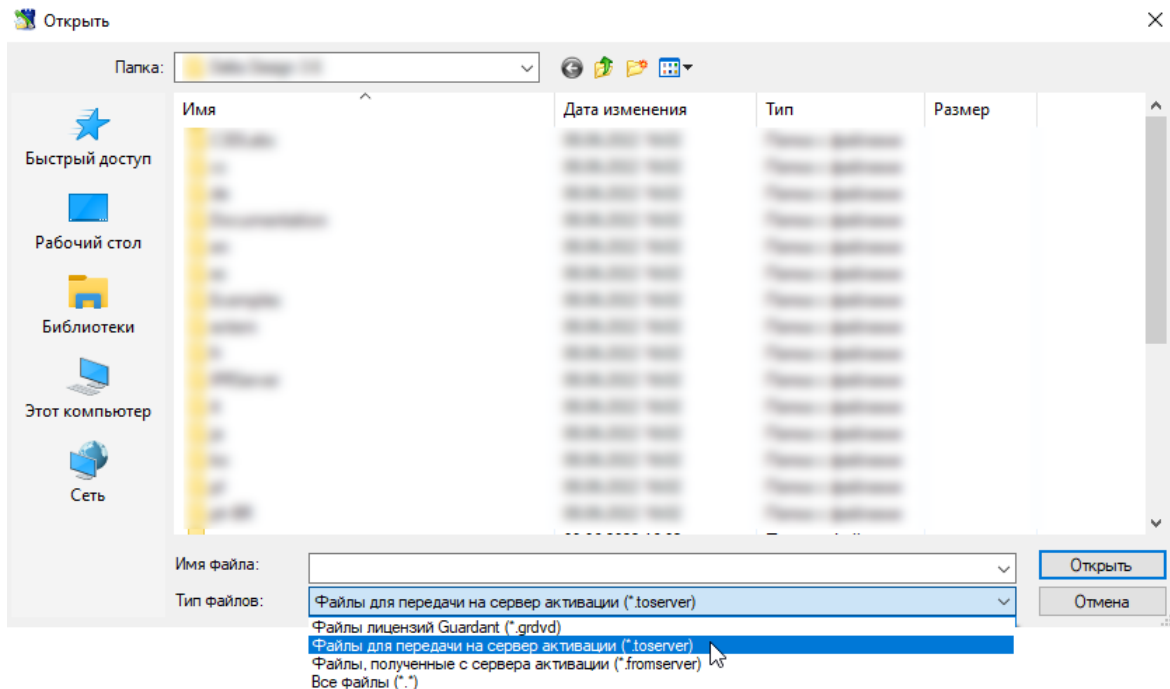


Рис. 5 Выбор файла лицензии для отправки на сервер активации

9. Выберите конфигурацию продукта и нажмите кнопку «Далее», [Рис. 6](#).

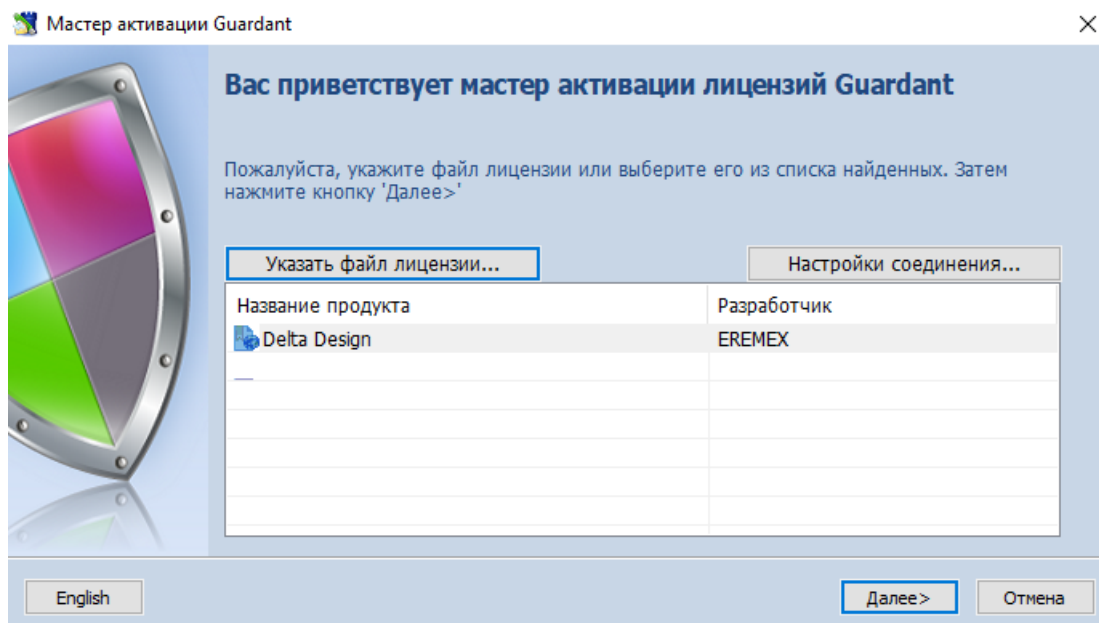


Рис. 6 Выбор файла лицензии

10. Мастер установит соединение с сервером активации и сгенерирует файл вида «DeltaDesign.grdvd.fromserver». По окончании генерации откроется окно проводника, отображающее место расположения

сгенерированного файла. Путь к сгенерированному файлу также указан в окне мастера активации, [Рис. 7](#).

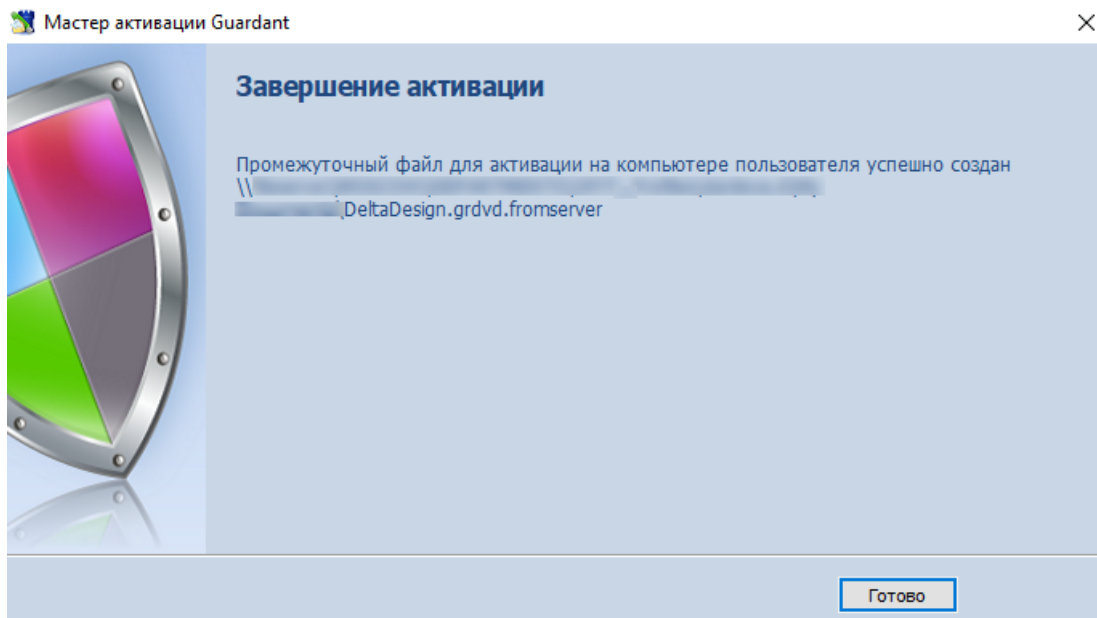


Рис. 7 Генерация файла лицензии, полученного с сервера активации

Для окончания данного этапа нужно закрыть мастер, нажав кнопку «Готово».

11. Переместите файл вида «DeltaDesign.grdvd.fromserver», полученный в п. 11, на компьютер, где необходимо активировать копию системы Delta Design.
12. На компьютере, где установлена неактивированная копия системы Delta Design, запустите мастер активации.
13. Нажмите кнопку «Указать файл лицензии...» в окне мастера и выберите в открывшемся окне проводника файл вида «DeltaDesign.grdvd.fromserver», см. [Рис. 8](#).

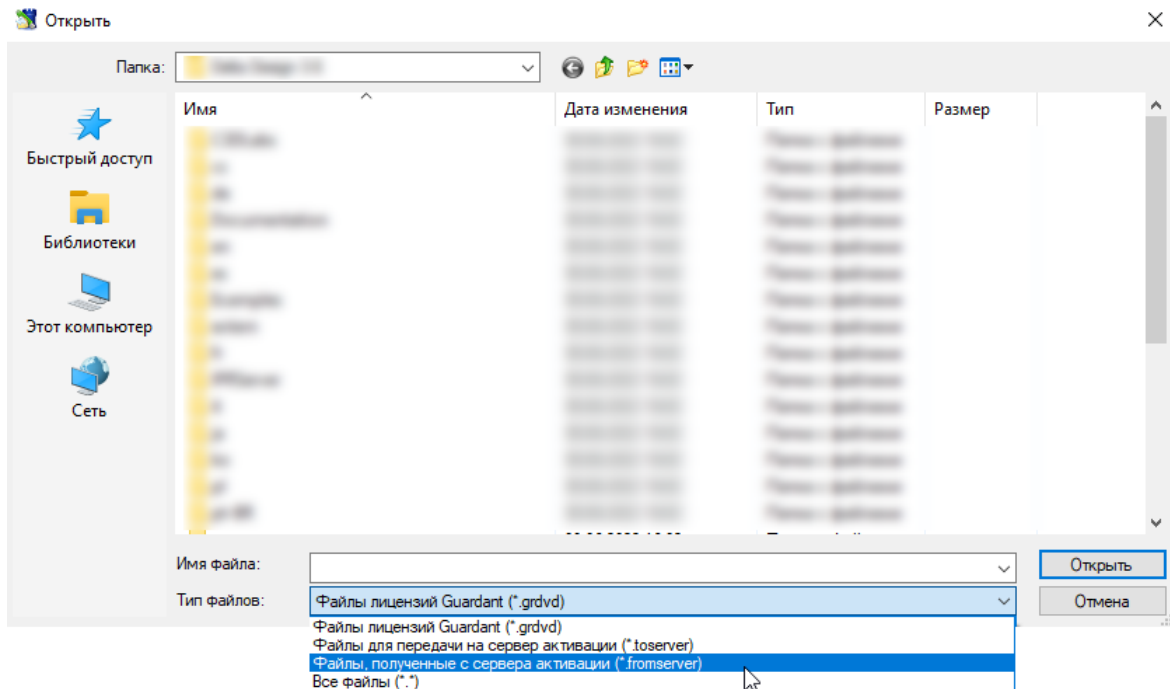


Рис. 8 Выбор файла лицензии для активации на компьютере

14. Выберите конфигурацию продукта и нажмите кнопку «Далее», [Рис. 9](#).

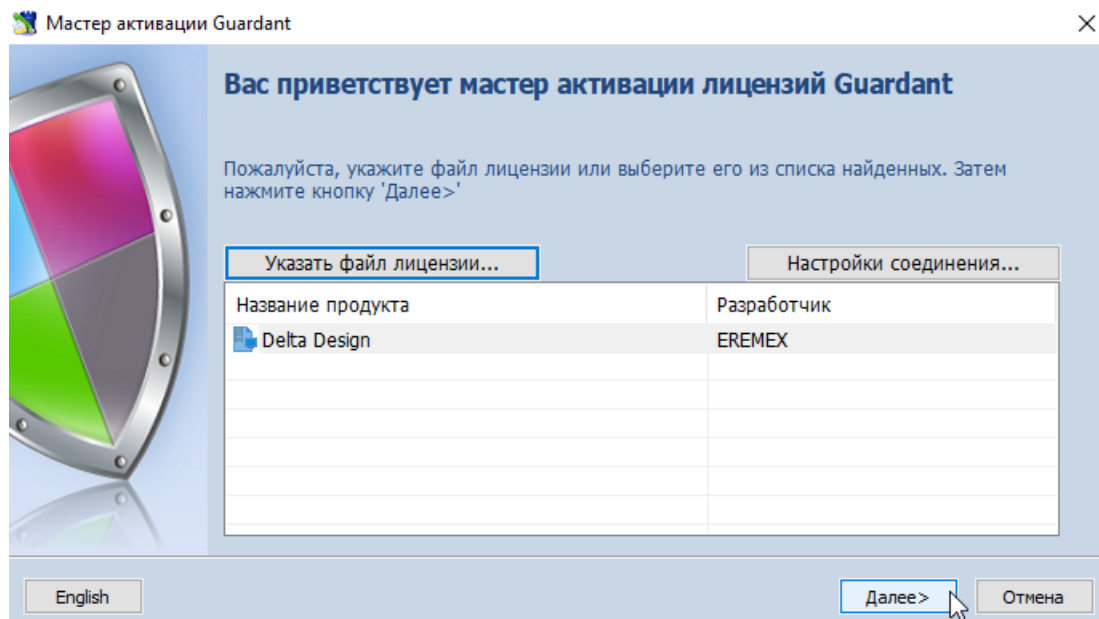


Рис. 9 Выбор конфигурации продукта

Если все действия выполнены верно, то установленная копия системы Delta Design будет активирована, о чем вам сообщит мастер активации, [Рис. 10](#).

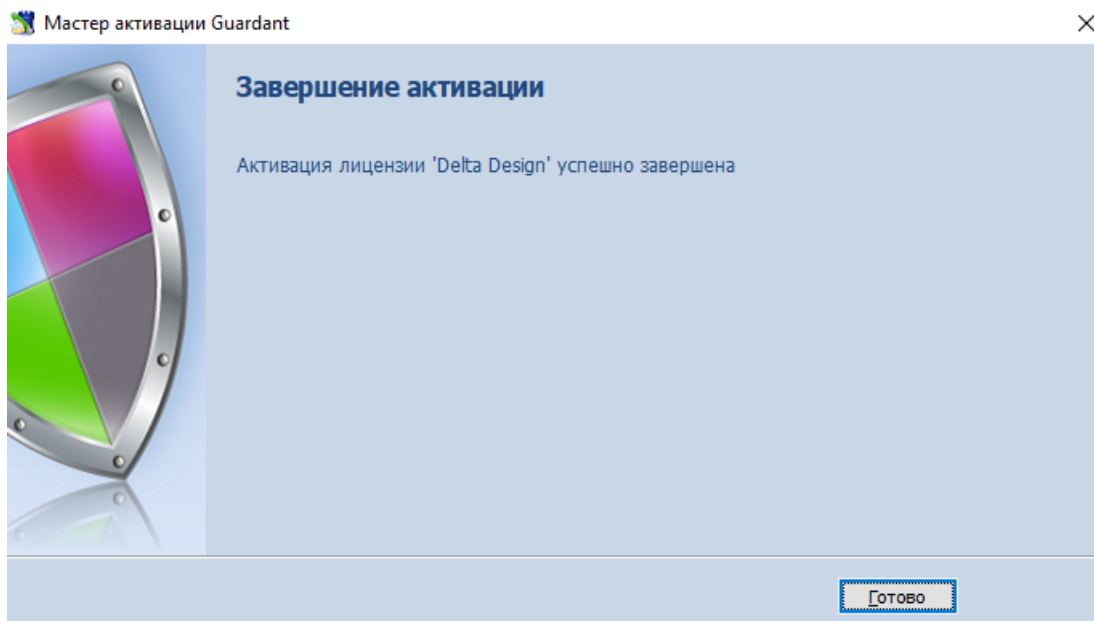


Рис. 10 Сообщение об успешной активации

Для окончания работы с мастером нажмите кнопку «Готово».

О корректной активации продукта Delta Design также свидетельствует отображение в перечне устройств Guardant SP/LPT, см. [Рис. 11](#).

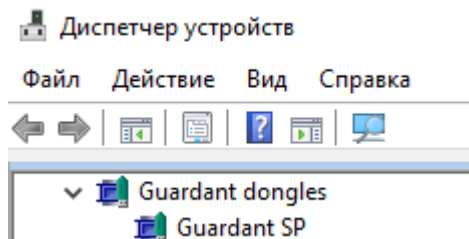


Рис. 11 Подтверждение корректной активации продукта



Важно! Для корректной работы системы Delta Design устройство Guardant SP/LPT должно функционировать без ограничений.

2 Активация на компьютере с доступом к сети Интернет

2.1 Общие сведения



Примечание! Система Delta Design имеет защиту от нелегального использования. Для работы с системой её необходимо активировать. Активация каждой копии системы выполняется отдельно.

При первом запуске (если активация не проведена) на экран будет выведено сообщение, представленное на [Рис. 1](#), информирующее о необходимости активации копии системы.

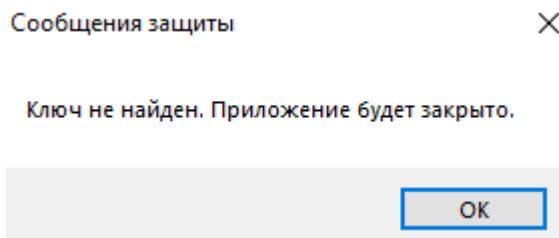


Рис. 1 Сообщение об отсутствии активации

Активация системы осуществляется с помощью утилиты «Activation Wizard». Данная утилита запускается при открытии файла вида «GuardantActivationWizard.exe», расположенного по месту установки Delta Design.

2.2 Активация с доступом к сети Интернет

Для активации Delta Design на компьютере, имеющем доступ к сети Интернет:

1. Запустите мастер активации (файл вида «GuardantActivationWizard.exe»), расположенный по месту установки приложения Delta Design.
2. Выберите установленную конфигурацию продукта, которая была включена в комплект поставки, и нажмите кнопку «Далее», [Рис. 2](#).

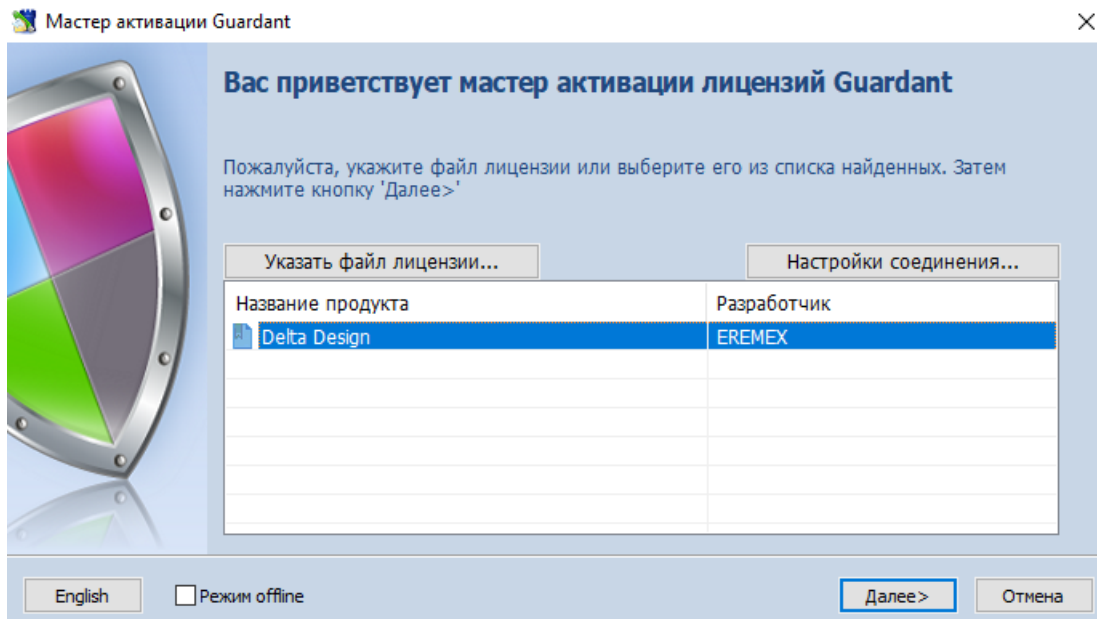


Рис. 2 Выбор файла лицензии в мастере активации

3. Введите ключ, полученный при приобретении лицензии на использование продукта, [Рис. 3](#). После ввода ключа нажмите кнопку «Далее».

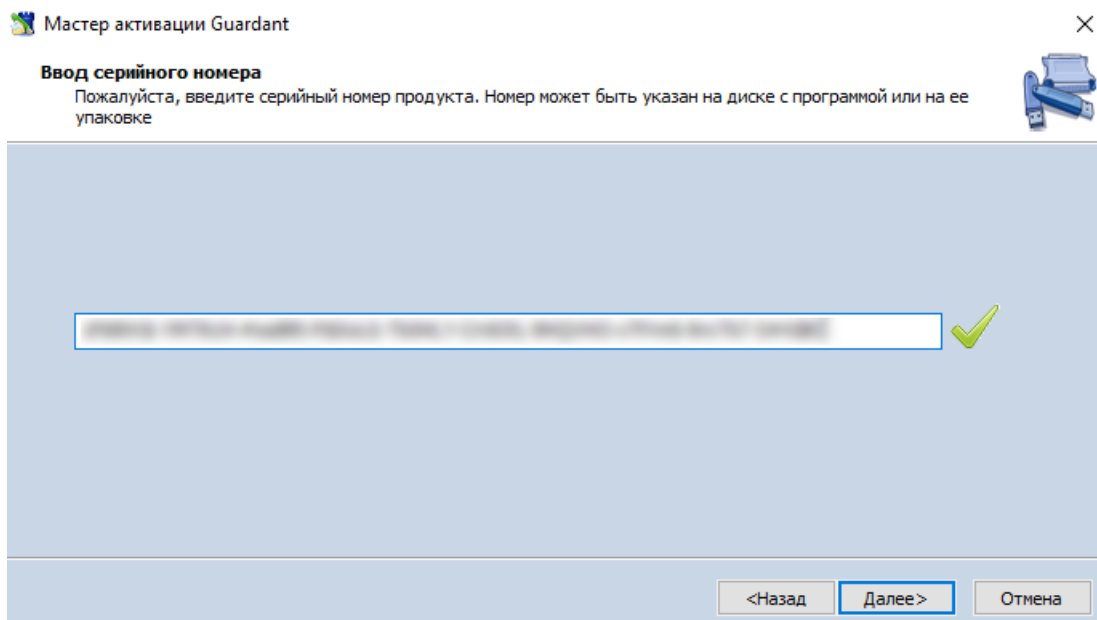


Рис. 3 Ввод серийного ключа

4. Если введенный ключ активации верен, установленная копия системы Delta Design будет активирована, о чем сообщит мастер активации, см. [Рис. 4](#).

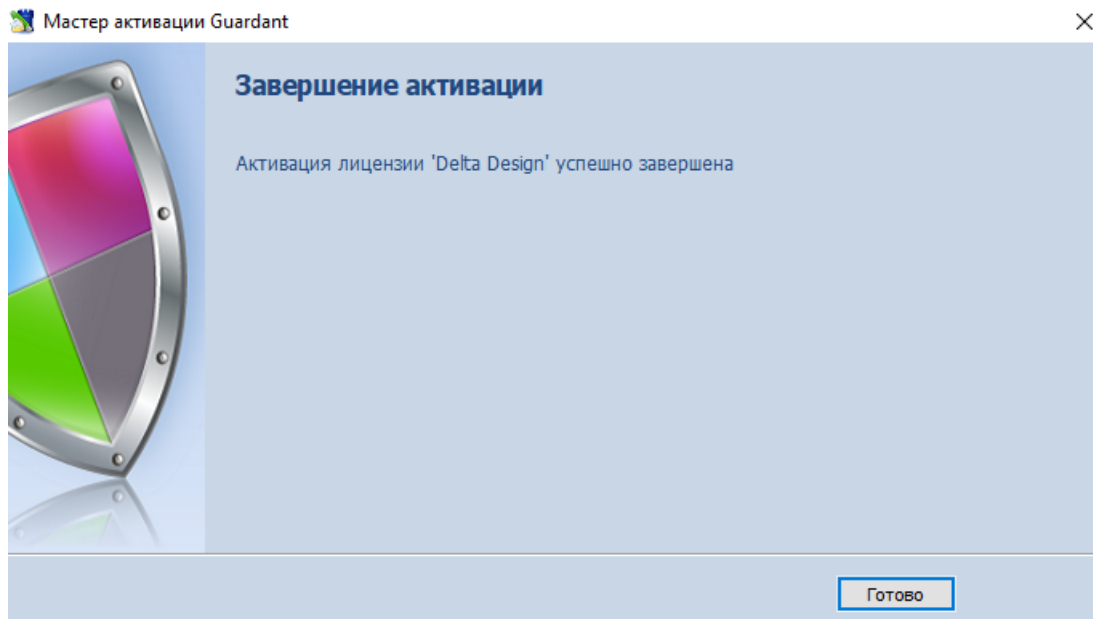


Рис. 4 Сообщение об успешной активации

Для окончания работы с мастером нажмите кнопку «Готово».

О корректной активации продукта Delta Design также свидетельствует отображение в перечне устройств Guardant SP/LPT, см. [Рис. 5](#).

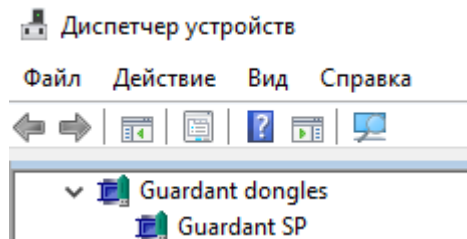


Рис. 5 Подтверждение корректной активации продукта



Важно! Для корректной работы системы Delta Design устройство Guardant SP/LPT должно функционировать без ограничений.



Цель компании ЭРЕМЕКС – создание эффективной и удобной в эксплуатации отечественной системы, реализующей сквозной цикл автоматизированного проектирования радиоэлектронной аппаратуры.

Система Delta Design – это обобщение мирового опыта в области автоматизации проектирования, а также разработка оригинальных моделей и алгоритмов на основе нетрадиционных подходов к решению сложных задач

Компания ЭРЕМЕКС благодарит Вас за интерес, проявленный к системе Delta Design, и надеется на долговременное и плодотворное сотрудничество.