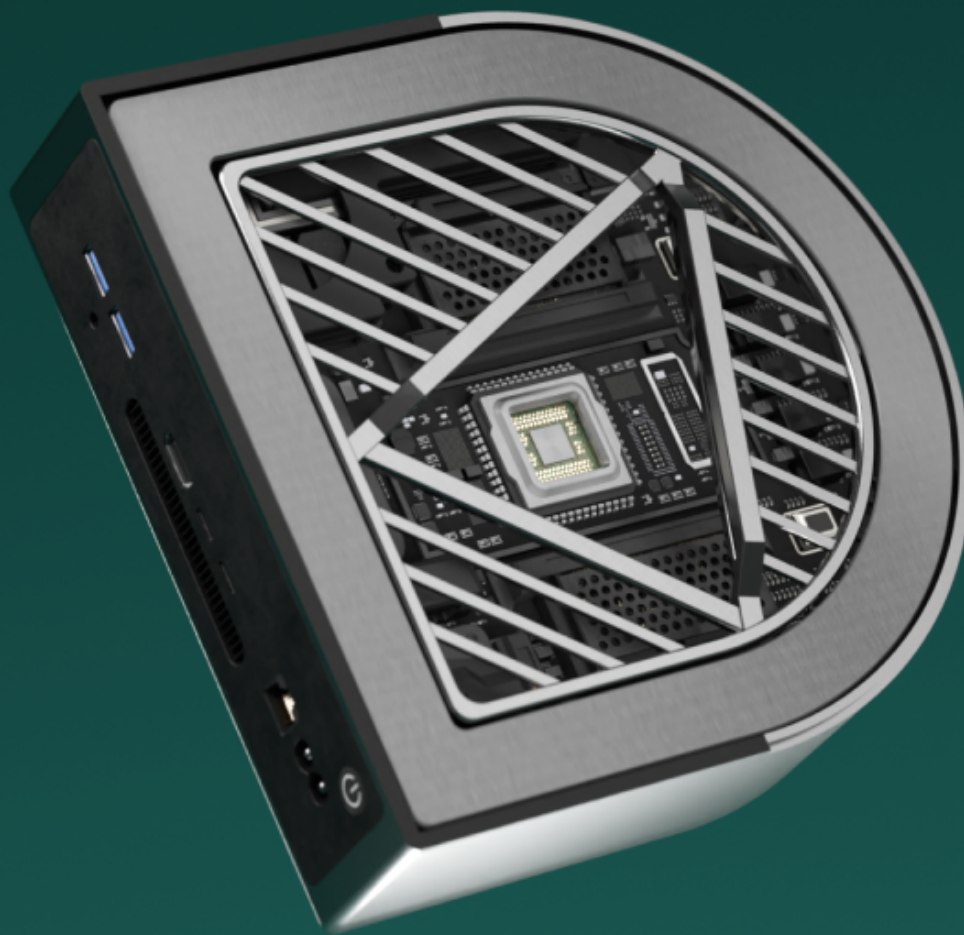




Комплексная среда сквозного проектирования
электронных устройств

Руководство пользователя
Установка корневого сертификата GlobalSign R45

Март, 2025



Руководство пользователя

Внимание!

Права на данный документ в полном объёме принадлежат компании «ЭРЕМЕКС» и защищены законодательством Российской Федерации об авторском праве и международными договорами.

Использование данного документа (как полностью, так и частично) в какой-либо форме, такое как: воспроизведение, модификация (в том числе перевод на другой язык), распространение (в том числе в переводе), копирование (заимствование) в любой форме, передача форме третьим лицам, – возможны только с предварительного письменного разрешения компании «ЭРЕМЕКС».

За незаконное использование данного документа (как полностью, так и частично), включая его копирование и распространение, нарушитель несет гражданскую, административную или уголовную ответственность в соответствии с действующим законодательством.

Компания «ЭРЕМЕКС» оставляет за собой право изменить содержание данного документа в любое время без предварительного уведомления.

Последнюю версию документа можно получить в сети Интернет по ссылке:
www.eremex.ru/knowledge-base/delta-design/docs

Компания «ЭРЕМЕКС» не несёт ответственности за содержание, качество, актуальность и достоверность материалов, права на которые принадлежат другим правообладателям.

Обозначения ЭРЕМЕКС, EREMEX, Delta Design, TopoR, SimOne являются товарными знаками компании «ЭРЕМЕКС».

Остальные упомянутые в документе торговые марки являются собственностью их законных владельцев.

В случае возникновения вопросов по использованию программ Delta Design, TopoR, SimOne, пожалуйста, обращайтесь:

Форум компании «ЭРЕМЕКС»: www.eremex.ru/society/forum

Техническая поддержка
E-mail: support@eremex.ru

Отдел продаж
Тел. +7 (495) 232-18-64
E-mail: info@eremex.ru
E-mail: sales@eremex.ru

Содержание

Установка корневого сертификата GlobalSign R45

Установочный файл продуктов компании Эремекс и исполняемые файлы внутри него подписаны сертификатом. Данный сертификат предустановлен в операционных системах которые были выпущены или обновлялись после 2020 года. Для того чтобы проверка подписи работала корректно на старых системах, может потребоваться ручная установка корневого сертификата.

Для установки корневого сертификата:

1. Перейдите по ссылке <https://support.globalsign.com/ca-certificates/root-certificates/globalsign-root-certificates>;
2. В общем перечне сертификатов найдите следующий сертификат - GlobalSign Code Signing Root R45, см. [Рис. 1](#);

Code Signing Root Certificates

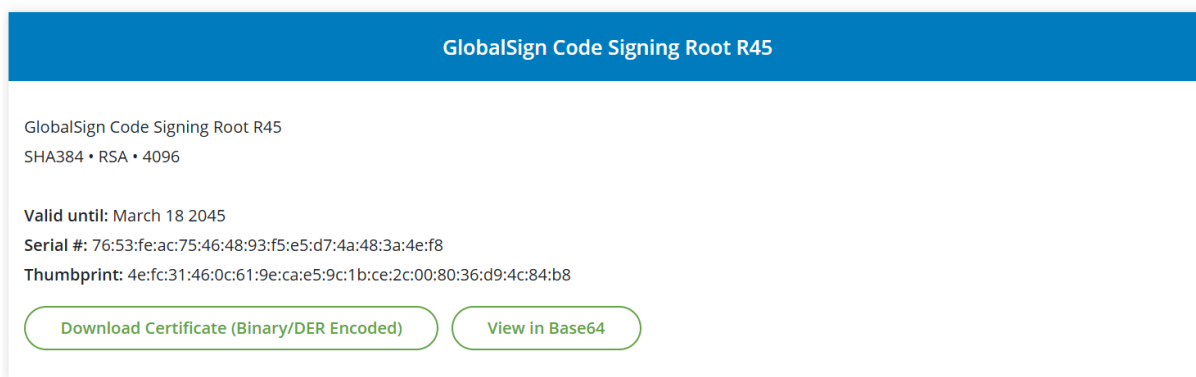


Рис. 1 GlobalSign Code Signing Root R45

3. Нажмите «Download Certificate (Binary/DER Encoded)», см. [Рис. 2](#);

Code Signing Root Certificates

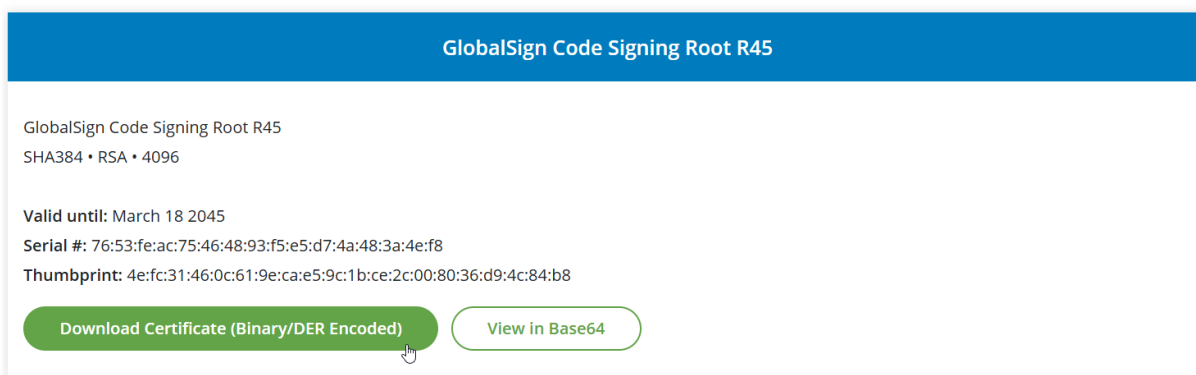


Рис. 2 Кнопка «Download Certificate (Binary/DER Encoded)»

4. Дождитесь завершения скачивания файла сертификата.
5. Перейдите в директорию сохранения файла сертификата и установите его.



Цель компании ЭРЕМЕКС – создание эффективной и удобной в эксплуатации отечественной системы, реализующей сквозной цикл автоматизированного проектирования радиоэлектронной аппаратуры.

Система Delta Design – это обобщение мирового опыта в области автоматизации проектирования, а также разработка оригинальных моделей и алгоритмов на основе нетрадиционных подходов к решению сложных задач.

Компания ЭРЕМЕКС благодарит Вас за интерес, проявленный к системе Delta Design, и надеется на долговременное и плодотворное сотрудничество.