

## Перенос данных в Delta Design 3.0 из более ранних версий системы

Для переноса данных в Delta Design 3.0 из более ранних версий системы выполните следующие действия:

1. Запустите ту версию системы, из которой необходимо экспортировать данные.
2. В главном меню программы выберите меню «Файл», откройте выпадающий список «Резервное копирование» и выберите пункт «Сохранить все...» см. Рис. 1.

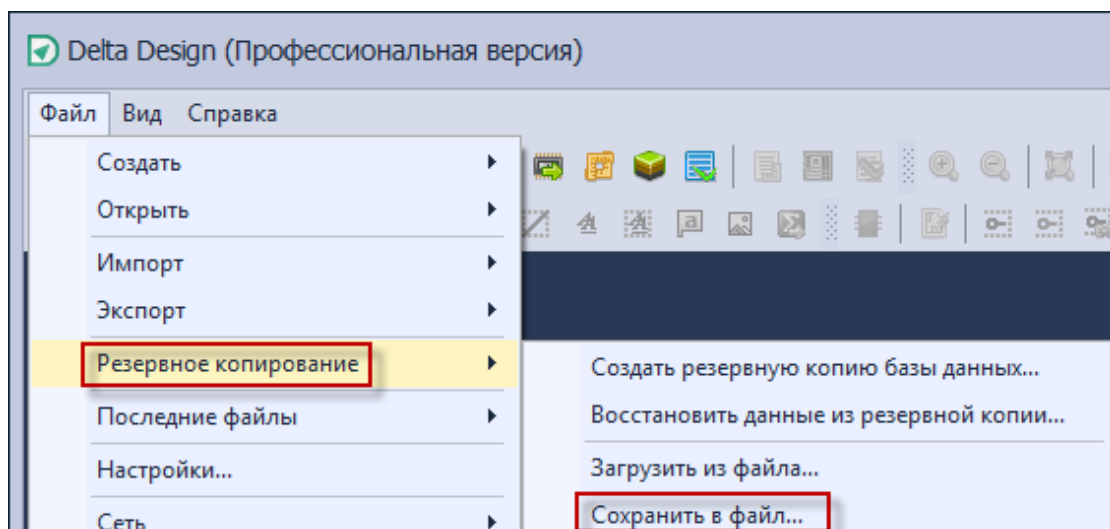


Рис. 1. Начало выгрузки данных из ранних версий

3. В отобразившемся окне проводника выберите место для сохранения \*.dda файла и нажмите кнопку «Сохранить», см. Рис. 2.

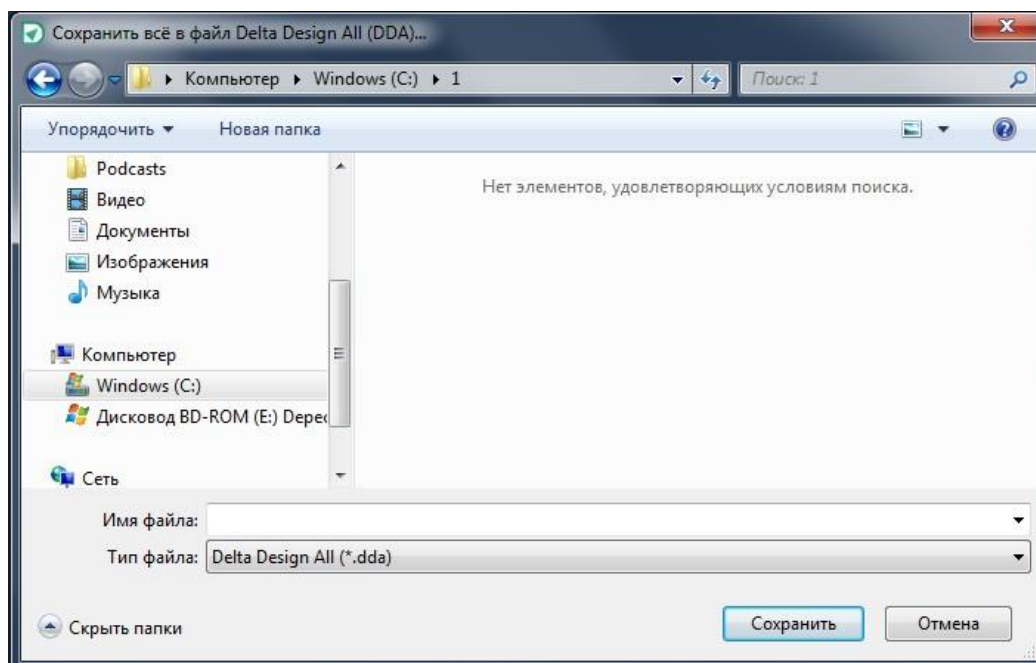


Рис. 2. Сохранения файла с данными

4. Закройте открытую версию Delta Design.
5. Запустите Delta Design версии 3.0.
6. В главном меню программы выберите меню «Файл», откройте выпадающий список «Резервное копирование» и выберите пункт «Загрузить из файла», см. Рис. 3.

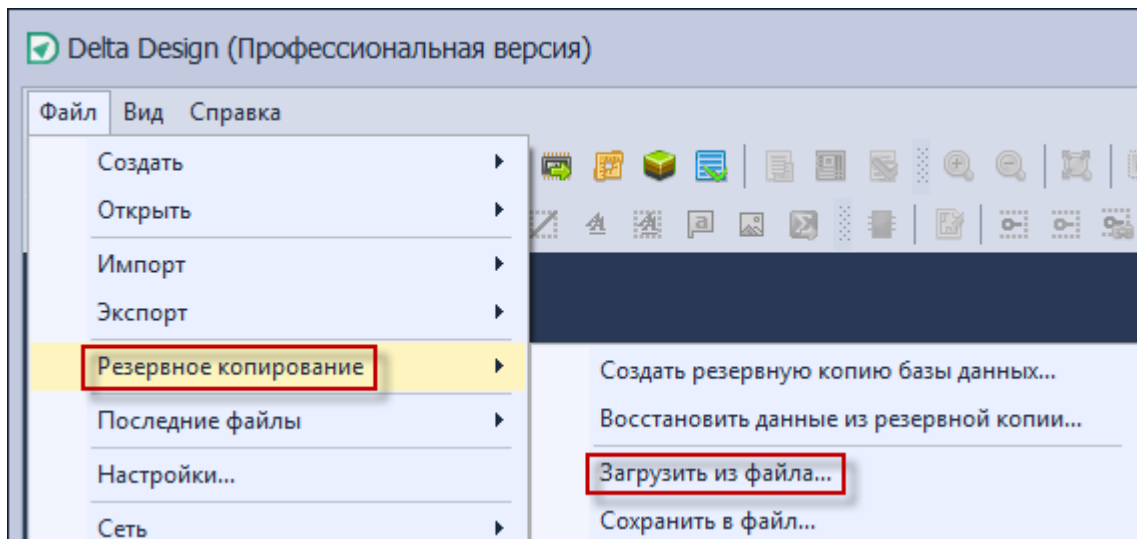


Рис. 3. Загрузка данных в Delta Design версии 3.0

7. В отобразившемся окне проводника выберите файл \*.dda, который был создан в пункте 3 и нажмите кнопку «Открыть», см. Рис. 4.

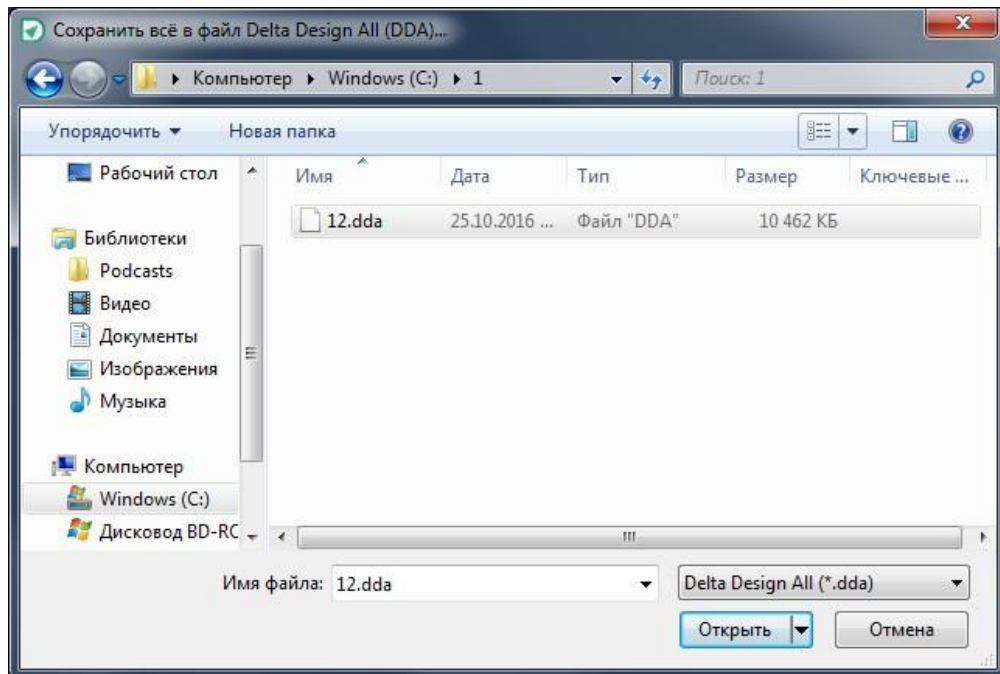


Рис. 4. Выбор файла с данными

8. Дождитесь окончания импорта данных.
9. Для продолжения работы перезагрузите систему!

\*Версию 2.7 удалять не обязательно. Можно параллельно работать в обеих версиях.

**Внимание! Обратный перенос данных из последней версии в более раннюю не поддерживается!**